

- 주시사항 -
 ◆ 모든 공사는 시공전 발주처와 사전 협의 할 것.
 ◆ 공사관계자는 사전에 본 공사장에 관련한 설계도서 및 현장 여건을 충분히 검토하여 시공할 것.
 ◆ 설계 도서가 상이한 경우에는 현장여건에 맞게 시공하되 발주처와 협의하여 승인후 시공할 것.

EHP ,ERV 장비 일람표

LG 시스템에어컨 실내기																										
장비번호	분 류	모 델 명	수 량 (대)	정격냉방능력 (W)	정격난방능력 (W)	전 원 (상, 선식, V, Hz)	정격소비전력 (kW)		운전전류 (A)		송풍기			제품중량 (kg)	접속구경(mm)			본체치수(mm)		팬넬치수(mm)		통신선(mm²)	전원선(mm²)	누전차단기		비 고
							냉방	난방	냉방	난방	풍량(CMM)	기외정압(mmAq)	정격출력(W)		역관	가스관	드레인관	W x H x D	W x H x D	VCTF-SB	H07RN-F			규격	수량	
IAC-20C	1WAY 카세트 인공지능 공기청정	R-W0200C2S	3	2,000	2,200	1, 2, 220, 60	0.01	0.01	0.05	0.05	8.2	-	30	12.3	6.35	12.7	32	860 x 132 x 450	1,160 x 34 x 500	1.0 ~ 1.5	2.5	20A	-			
IAC-32C		R-W0320C2S	5	3,200	3,600	1, 2, 220, 60	0.02	0.02	0.09	0.09	10.0	-	30	12.3	6.35	12.7	32	860 x 132 x 450	1,160 x 34 x 500	1.0 ~ 1.5	2.5					
IAC-40C		R-W0400C2S	4	4,000	4,500	1, 2, 220, 60	0.03	0.03	0.14	0.14	10.9	-	30	12.3	6.35	12.7	32	860 x 132 x 450	1,160 x 34 x 500	1.0 ~ 1.5	2.5					
IAC-52C		R-W0520C2S	3	5,200	5,900	1, 2, 220, 60	0.03	0.03	0.14	0.14	13.3	-	30	15.4	6.35	12.7	32	1,180 x 132 x 450	1,480 x 34 x 500	1.0 ~ 1.5	2.5					
IAC-60C		R-W0600C2S	2	6,000	6,800	1, 2, 220, 60	0.04	0.04	0.18	0.18	13.9	-	30	15.4	9.52	15.88	32	1,180 x 132 x 450	1,480 x 34 x 500	1.0 ~ 1.5	2.5					
IAC-72C		R-W0720C2S	1	7,200	7,200	1, 2, 220, 60	0.05	0.05	0.23	0.23	14.6	-	30	15.4	9.52	15.88	32	1,180 x 132 x 450	1,480 x 34 x 500	1.0 ~ 1.5	2.5					
AC-100T	4WAY 카세트 인공지능 (공정+인체)	R-W1000A2S	1	10,000	11,200	1, 2, 220, 60	0.069	0.069	0.62	0.62	28 / 24 / 21	-	135	26.0	9.52	15.88	32	840 x 288 x 840	950 x 35 x 950	1.0 ~ 1.5	2.5					
AC-145T		R-W1450A2S	7	14,500	16,300	1, 2, 220, 60	0.11	0.11	0.95	0.95	34 / 30 / 28	-	135	26.0	9.52	15.88	32	840 x 288 x 840	950 x 35 x 950	1.0 ~ 1.5	2.5					
합 계			26																							

* 수량을 제외한 소비전력 등의 제품사양은 한대기준임. *4Way 일반형 제품은 인공지능(공기청정, 인체감지), 연동 및 습도센서 적용 가능.

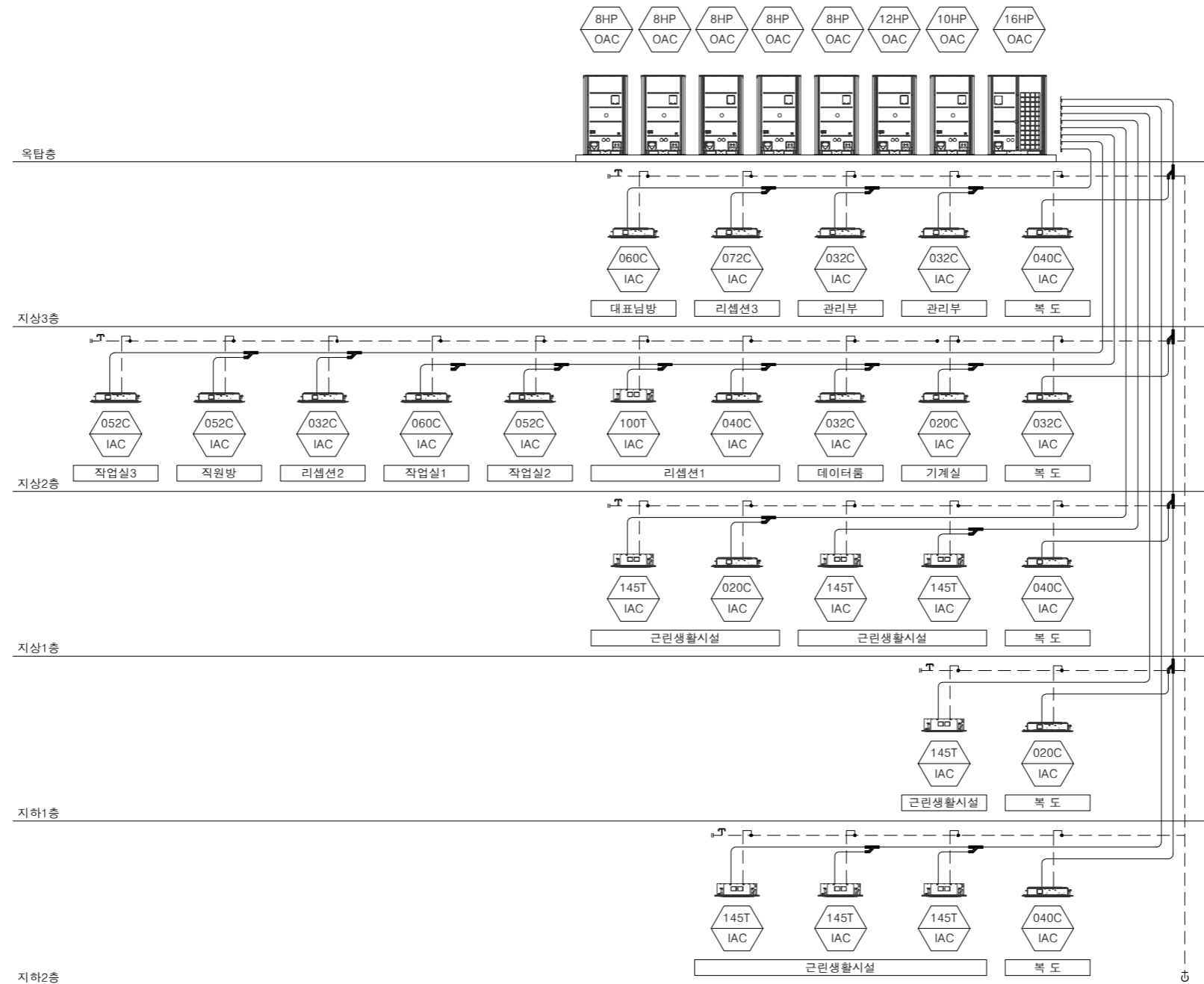
LG 시스템에어컨 실외기 (SUPREME)																											
장비번호	분 류	모 델 명	수 량 (대)	냉방능력			전 원 (상, 선식, V, Hz)	냉난방 효율 (EERa)	소 비 효율 등급	소비전력(kW)					운전전류 (A)	송풍기		냉매	제품중량 (kg)	배관경		본체치수 (mm)	연결전선 (mm)		누전차단기		비 고
				정격 (W)	정격 (W)	-15℃ (W)				냉방	난방	난방저온 최대	정격	통합		정격 통합	정격 통합			-15℃	형식		풍량 (CMM)	정격 출력 (kW)	역관	가스관	
OAC-8HP	냉난방 절환형	RPUW08GX9E	5	23,300	25,900	22,600	3, 4, 380, 60	7.305	1	4.8	1.5	5.4	7.8	10.5	16.4	프로펠러식	220x1	1.2x1	R410A	204x1	9.52	19.05	(930x1,745x760) x 1	2.5	1.0~1.5	20	
		RPUW10GX9E	1	29,200	32,800	28,300	3, 4, 380, 60	6.976	1	6.6	2.0	7.2	10.6	13.5	21.1	프로펠러식	220x1	1.2x1	R410A	204x1	9.52	22.2	(930x1,745x760) x 1	4.0	1.0~1.5	30	
OAC-10HP		RPUW12GX9E	1	34,800	39,200	33,800	3, 4, 380, 60	6.708	1	9.0	2.4	9.5	13.4	16.5	25.8	프로펠러식	220x1	1.2x1	R410A	204x1	12.7	28.58	(930x1,745x760) x 1	4.0	1.0~1.5	30	
OAC-16HP		RPUW16GX9E	1	46,400	52,200	45,000	3, 4, 380, 60	6.626	1	13.2	3.3	12.2	15.2	22.5	35.2	프로펠러식	320x1	0.9x2	R410A	295x1	12.7	28.58	(1,240x1,745x760) x 1	6.0	1.0~1.5	40	
합 계			8																								

* 수량을 제외한 소비전력 등의 제품사양은 한대기준임.

환기유닛																			
장 비 번 호	수 량	모 델 명	유효전열 교환효율		소비전력 (W)			형 식	풍 량 (m3/h)			기외정압 (Pa)			전 원	본체치수(mm) (L x H x W)	연결 DUCT SIZE (ø)		비 고
			냉방효율	난방효율	강	중	약		강	중	약	강	중	약			SA,RA	OA,EA	
ERV-250	1	TJ-250	48↑	76↑	123	110	79	Sirocco fan	280	250	180	100↑	100↑	100↑	1상,220V,60Hz	600 X 600 X 230	150	150	고효율 인증 기자재 , 직교류방식
ERV-500	4	TJ-500	45↑	70↑	264	220	167	Sirocco fan	600	500	380	150↑	150↑	150↑	1상,220V,60Hz	850 X 750 X350	200	200	고효율 인증 기자재 , 직교류방식
ERV-1000	3	TJ-1000	46↑	72↑	424	385	323	Sirocco fan	1100	1000	840	150↑	150↑	150↑	1상,220V,60Hz	1100X1100X420	250	250	고효율 인증 기자재 , 직교류방식

Project Title	Notes	LKSA Lee Keun Sik Architects Drawing Title EHP,ERV 장비일람표	실시도면 Drawn by - Drawn by Approved by Lee Keun Sik Scale NONE Date 2022.01 Sheet No. Drawing No. M.301	T: 070 4001 7186 H: www.lksa.kr E: lksa01@lksa.kr
논현동 257-15 근린생활시설 신축공사				
* 모든 재료마감은 하자가 발생하지 않도록 시공자가 설계자에게 설계변경 신청 프로세스를 통하여 변경을 요청해야 할 의무를 갖으며, 하자발생하지 않는 범위내에서 설계자와 협의 후 변경할 수 있다.				

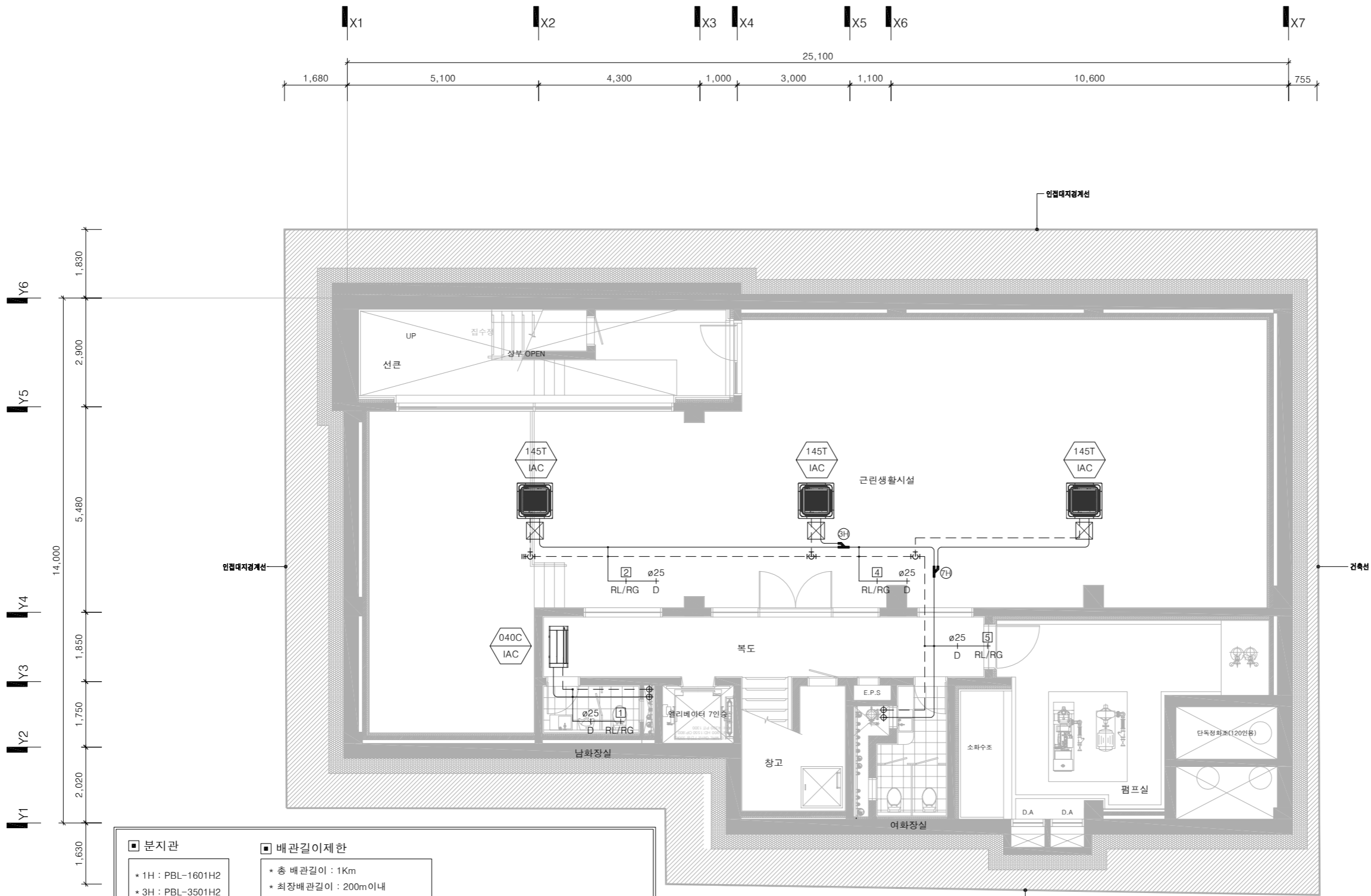
- 주기사항 -
- ◆ 모든 공사는 시공전 발주처와 사전 협의 할 것.
 - ◆ 공사관계자는 사전에 본 공사장에 관련한 설계도서 및 현장 여건을 충분히 검토하여 시공할 것.
 - ◆ 설계 도서가 상이한 경우에는 현장여건에 맞게 시공하되 발주처와 협의하여 승인후 시공할 것.



1 EHP 배관 계통도
 축척(A1) : NONE
 축척(A3) : NONE

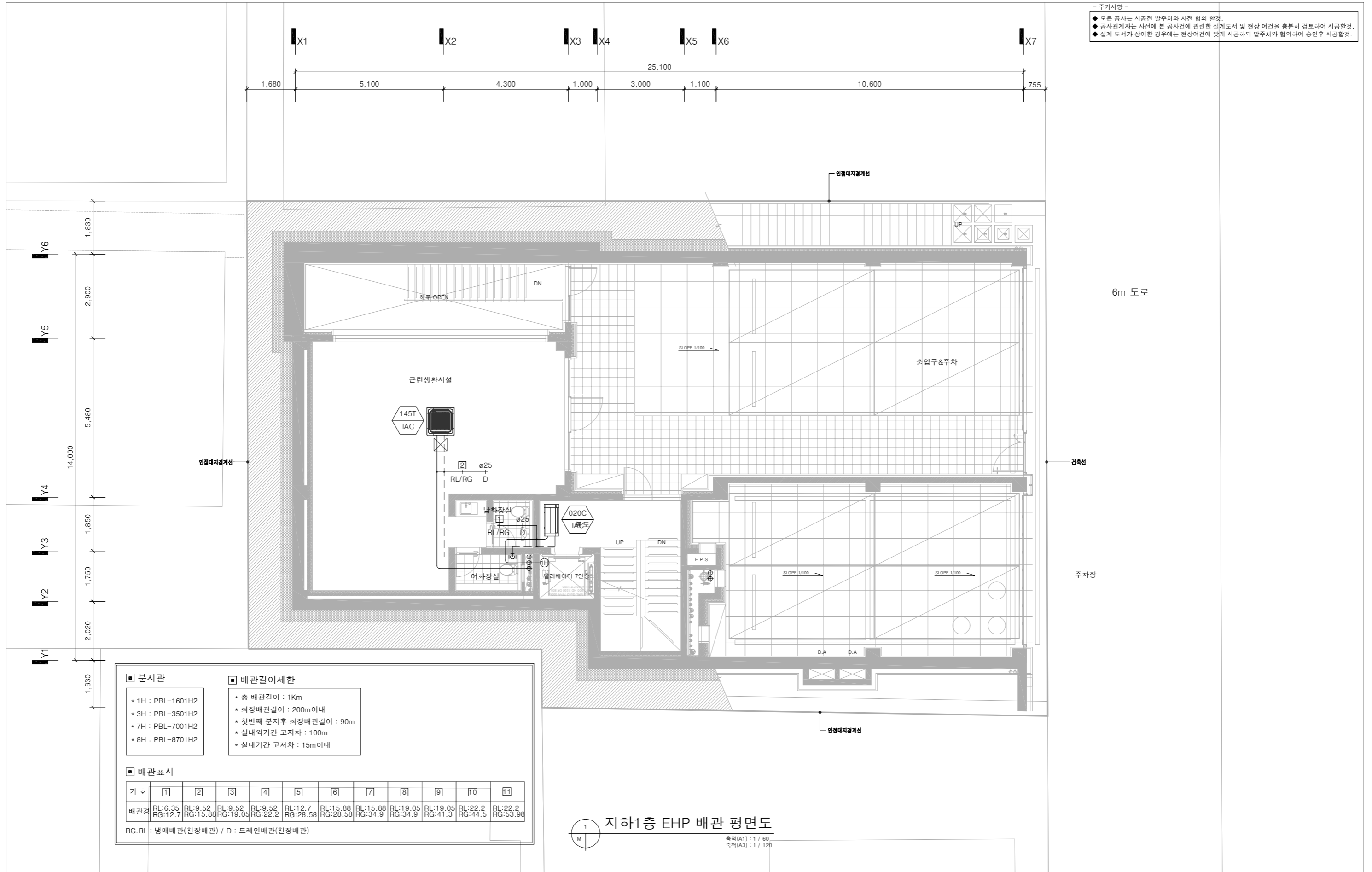
<p>Project Title</p> <p>논현동 257-15 근린생활시설 신축공사</p>	<p>Notes</p> <p>* 냉난방기 및 냉방기 및 조도에 관한 사항은, 발주처마다 체감도가 주관성을 띄는 부분이므로, 시공발주전, 발주처와 설계자와 감리자와 상호 검토 및 컨펌을 통해 용량 및 조도 재검토 후 최적의 시공이 될 수 있도록 해주기 바람.(냉난방기 및 냉방기 및 열교환기 등의 용량은 실용적의 1~2배 내외 범위에서 발주처와 협의 후 시공하도록함)</p> <p>* 복도 및 계단실의 에어컨은 건축주와 최종 결정 후 시공할 것</p> <p>* 모든 재료마감은 하자가 발생하지 않도록 시공자가 설계자에게 설계변경 신청 프로세스를 통하여 변경을 요청해야 할 의무를 갖으며, 하자발생하지 않는 범위내에서 설계자와 협의 후 변경할 수 있다.</p>	<p>LKSA Lee Keun Sik Architects</p> <p>Drawing Title</p> <p>EHP 배관 계통도</p>	<p>실시도면</p> <p>Drawn by - Drawn by</p> <p>Approved by Lee Keun Sik</p> <p>Scale NONE Date 2022.01</p> <p>Sheet No. Drawing No. M.302</p>
----------------------------------------------------	---------------------------------------------------------------------------------------------------------------------------------------------------------------------------------------------------------------------------------------------------------------------------------------------------------------------------------------------------------------------------------	-----------------------------------------------------------------------------------	------------------------------------------------------------------------------------------------------------------------------------------

- 주기사항 -
 ◆ 모든 공사는 시공전 발주처와 사전 협의 할 것.
 ◆ 공사관계자는 사전에 본 공사장에 관련한 설계도서 및 현장 여건을 충분히 검토하여 시공할 것.
 ◆ 설계 도서가 상이한 경우에는 현장여건에 맞게 시공하되 발주처와 협의하여 승인후 시공할 것.

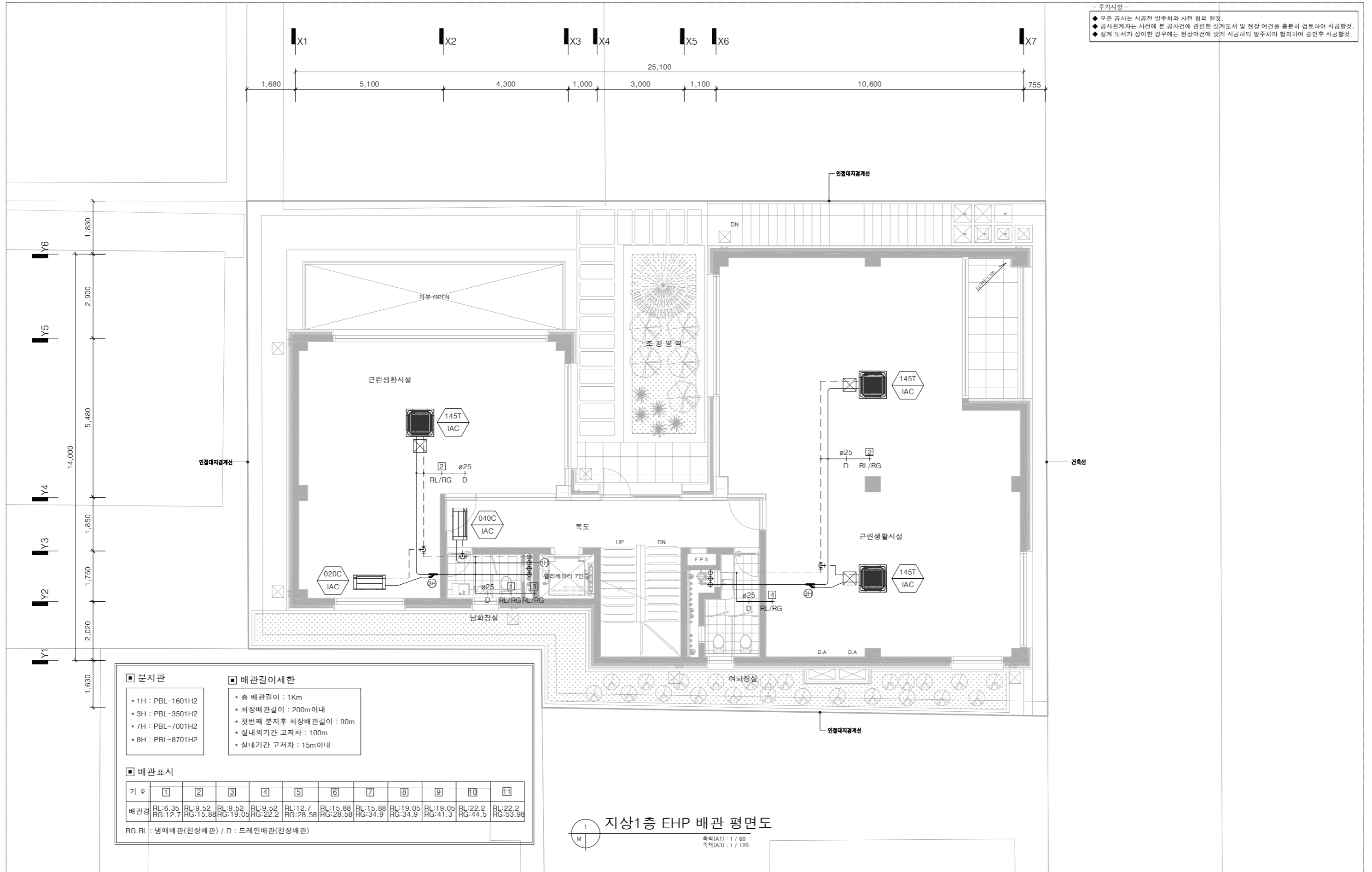


<p>■ 분지관</p> <ul style="list-style-type: none"> * 1H : PBL-1601H2 * 3H : PBL-3501H2 * 7H : PBL-7001H2 * 8H : PBL-8701H2 	<p>■ 배관길이제한</p> <ul style="list-style-type: none"> * 총 배관길이 : 1Km * 최장배관길이 : 200m이내 * 첫번째 분지후 최장배관길이 : 90m * 실내외기간 고저차 : 100m * 실내기간 고저차 : 15m이내 																								
<p>■ 배관표시</p> <table border="1"> <thead> <tr> <th>기호</th> <th>1</th> <th>2</th> <th>3</th> <th>4</th> <th>5</th> <th>6</th> <th>7</th> <th>8</th> <th>9</th> <th>10</th> <th>11</th> </tr> </thead> <tbody> <tr> <td>배관경</td> <td>RL:6.35 RG:12.7</td> <td>RL:9.52 RG:15.88</td> <td>RL:9.52 RG:19.05</td> <td>RL:9.52 RG:22.2</td> <td>RL:12.7 RG:28.58</td> <td>RL:15.88 RG:28.58</td> <td>RL:15.88 RG:34.9</td> <td>RL:19.05 RG:34.9</td> <td>RL:19.05 RG:41.3</td> <td>RL:22.2 RG:44.5</td> <td>RL:22.2 RG:53.98</td> </tr> </tbody> </table> <p>RG, RL : 냉매배관(천장배관) / D : 드레인배관(천장배관)</p>		기호	1	2	3	4	5	6	7	8	9	10	11	배관경	RL:6.35 RG:12.7	RL:9.52 RG:15.88	RL:9.52 RG:19.05	RL:9.52 RG:22.2	RL:12.7 RG:28.58	RL:15.88 RG:28.58	RL:15.88 RG:34.9	RL:19.05 RG:34.9	RL:19.05 RG:41.3	RL:22.2 RG:44.5	RL:22.2 RG:53.98
기호	1	2	3	4	5	6	7	8	9	10	11														
배관경	RL:6.35 RG:12.7	RL:9.52 RG:15.88	RL:9.52 RG:19.05	RL:9.52 RG:22.2	RL:12.7 RG:28.58	RL:15.88 RG:28.58	RL:15.88 RG:34.9	RL:19.05 RG:34.9	RL:19.05 RG:41.3	RL:22.2 RG:44.5	RL:22.2 RG:53.98														

1 지하2층 EHP 배관 평면도
 축척(A1) : 1 / 60
 축척(A3) : 1 / 120



Project Title 논현동 257-15 근린생활시설 신축공사	Notes	LKSA Lee Keun Sik Architects Drawing Title 지하1층 EHP 배관 평면도	실시도면 Drawn by - Approved by Lee Keun Sik Scale 1/120(A3) Date 2022.01 Sheet No.	T: 070 4001 7186 H: www.lksa.kr E: lksa01@lksa.kr Drawing No. M.304
	* 냉난방기 및 냉방기 및 조도에 관한 사항은, 발주처마다 체감도가 주관성을 띄는 부분이므로, 시공발주전, 발주처와 설계자와 감리자와 상호 검토 및 컨펌을 통해 용량 및 조도 재검토 후 최적의 시공이 될 수 있도록 해주기 바람.(냉난방기 및 냉방기 및 열교환기등의 용량은 실용적의 1~2배 내외 범주에서 발주처와 협의 후 시공하도록함)			
	* 복도 및 계단실의 에어컨은 건축주와 최종 결정 후 시공할 것			
	* 모든 재료마감은 하자가 발생하지 않도록 시공자가 설계자에게 설계변경 신청 프로세스를 통하여 변경을 요청해야할 의무를 갖으며, 하자발생하지 않는 범위내에서 설계자와 협의 후 변경할 수 있다.			



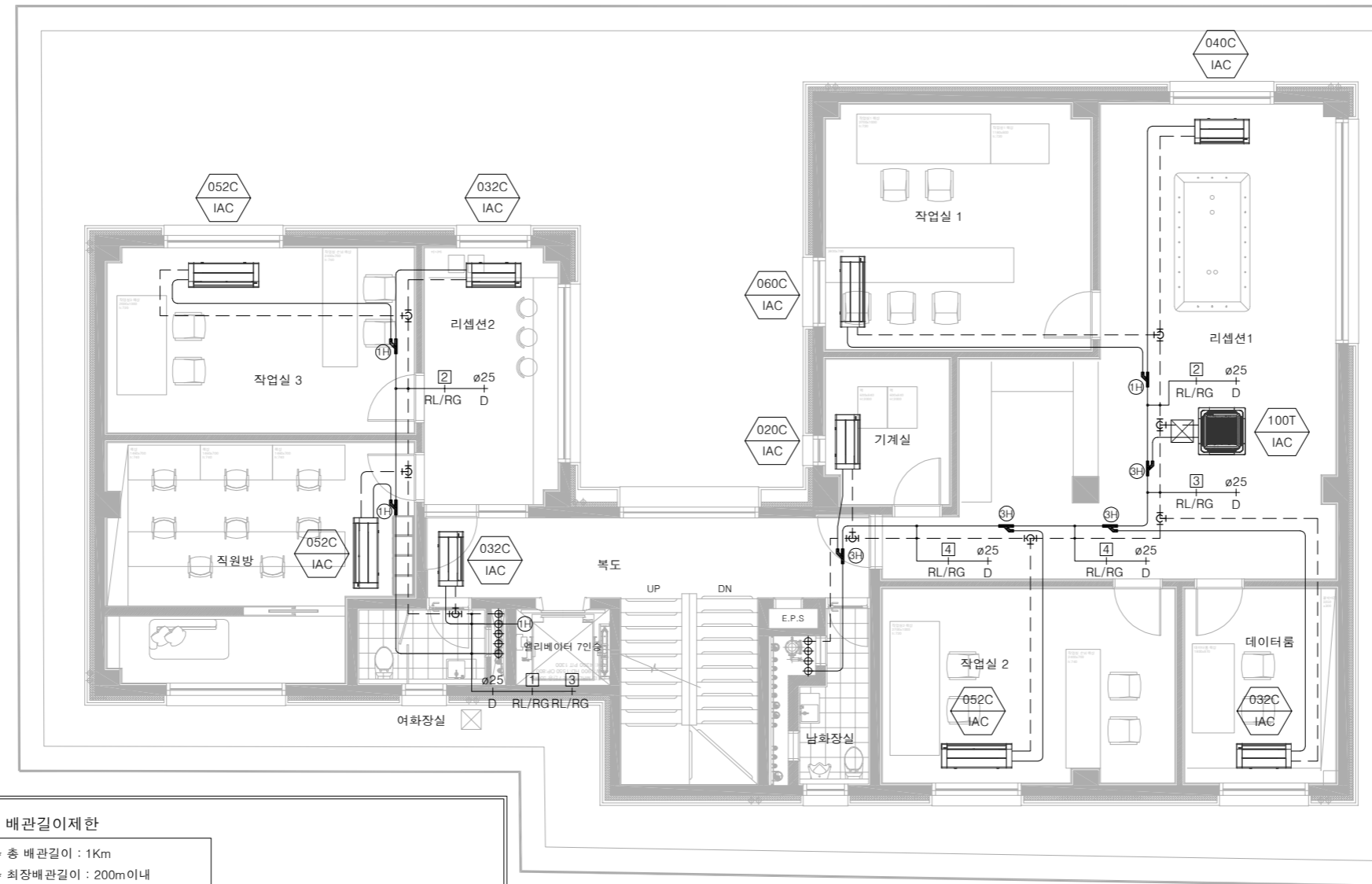
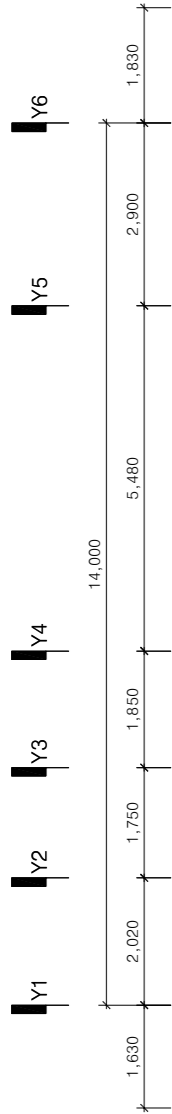
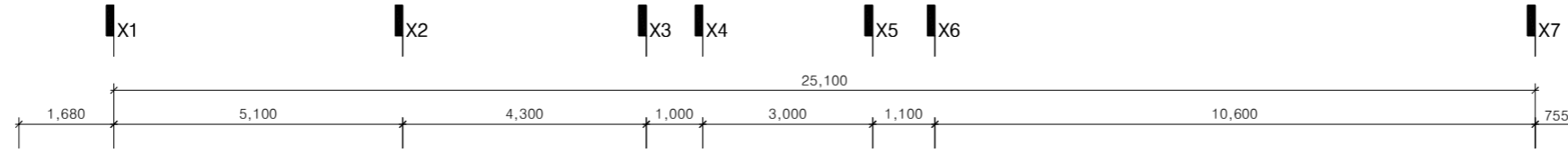
- 주기사항 -
 ◆ 모든 공사는 시공전 발주처와 사전 협의 할 것.
 ◆ 공사관계자는 사전에 본 공사장에 관련한 설계도서 및 현장 여건을 충분히 검토하여 시공할 것.
 ◆ 설계 도서가 상이한 경우에는 현장여건에 맞게 시공하되 발주처와 협의하여 승인후 시공할 것.

■ 분지관 * 1H : PBL-1601H2 * 3H : PBL-3501H2 * 7H : PBL-7001H2 * 8H : PBL-8701H2		■ 배관길이제한 * 총 배관길이 : 1Km * 최장배관길이 : 200m이내 * 첫번째 분지후 최장배관길이 : 90m * 실내외기간 고저차 : 100m * 실내기간 고저차 : 15m이내									
■ 배관표시											
기 호	1	2	3	4	5	6	7	8	9	10	11
배관경	RL:6.35 RG:12.7	RL:9.52 RG:15.88	RL:9.52 RG:19.05	RL:9.52 RG:22.2	RL:12.7 RG:28.58	RL:15.88 RG:28.58	RL:15.88 RG:34.9	RL:19.05 RG:34.9	RL:19.05 RG:41.3	RL:22.2 RG:44.5	RL:22.2 RG:53.98
RG, RL : 냉매배관(천장배관) / D : 드레인배관(천장배관)											

지상1층 EHP 배관 평면도
 축척(A1) : 1 / 60
 축척(A3) : 1 / 120

- 주기사항 -

- ◆ 모든 공사는 시공전 발주처와 사전 협의 할 것.
- ◆ 공사관계자는 사전에 본 공사장에 관련한 설계도서 및 현장 여건을 충분히 검토하여 시공할 것.
- ◆ 설계 도서가 상이한 경우에는 현장여건에 맞게 시공하되 발주처와 협의하여 승인후 시공할 것.



- 분지관
 - * 1H : PBL-1601H2
 - * 3H : PBL-3501H2
 - * 7H : PBL-7001H2
 - * 8H : PBL-8701H2
- 배관길이제한
 - * 총 배관길이 : 1Km
 - * 최장배관길이 : 200m이내
 - * 첫번째 분지후 최장배관길이 : 90m
 - * 실내외기간 고저차 : 100m
 - * 실내기간 고저차 : 15m이내

■ 배관표시

기호	1	2	3	4	5	6	7	8	9	10	11
배관경	RL:6.35 RG:12.7	RL:9.52 RG:15.88	RL:9.52 RG:19.05	RL:9.52 RG:22.2	RL:12.7 RG:28.58	RL:15.88 RG:28.58	RL:15.88 RG:34.9	RL:19.05 RG:34.9	RL:19.05 RG:41.3	RL:22.2 RG:44.5	RL:22.2 RG:53.98

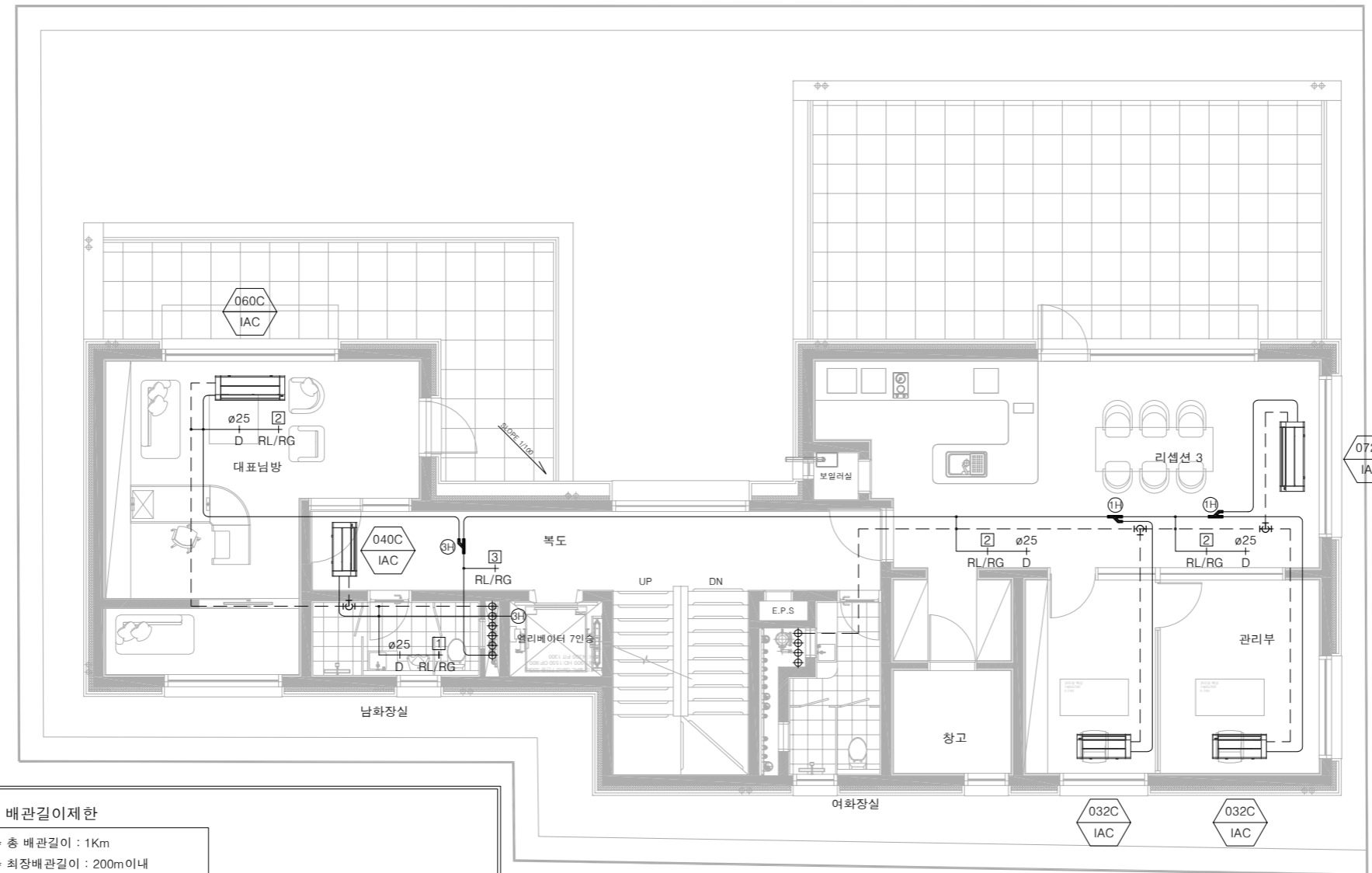
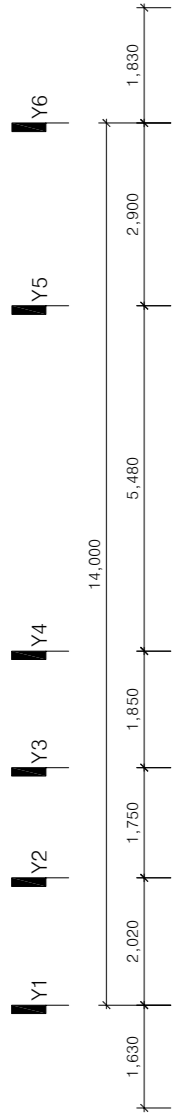
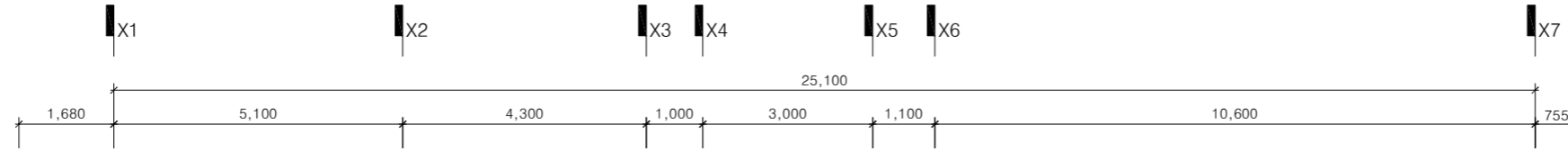
RG, RL : 냉매배관(천장배관) / D : 드레인배관(천장배관)

지상2층 EHP 배관 평면도
축척(A1) : 1 / 60
축척(A3) : 1 / 120

Project Title	Notes	LKSA Lee Keun Sik Architects	실시도면	T: 070 4001 7186 H: www.lksa.kr E: lksa01@ksa.kr
논현동 257-15 근린생활시설 신축공사	* 냉난방기 및 냉방기 및 조도에 관한 사항은, 발주처마다 체감도가 주관성을 띄는 부분이므로, 시공발주전, 발주처와 설계자와 감리자와 상호 검토 및 컨펌을 통해 용량 및 조도 재검토 후 최적의 시공이 될 수 있도록 해주기 바람.(냉난방기 및 냉방기 및 열교환기등의 용량은 실용적인 1~2배 내외 범위에서 발주처와 협의 후 시공하도록함)	Drawing Title	Drawn by -	Drawn by
	* 복도 및 계단실의 에어컨은 건축주와 최종 결정 후 시공할 것	지상2층 EHP 배관 평면도	Approved by Lee Keun Sik	Scale 1/120(A3)
	* 기계실의 에어컨은 추가 설치 시 하나의 실외기로 설치하지 않는다. 건축주와 협의하여 설치 진행할 것.			Date 2022.01
	* 모든 재료마감은 하자가 발생하지 않도록 시공자가 설계자에게 설계변경 신청 프로세스를 통하여 변경을 요청해야 할 의무를 갖으며, 하자발생하지 않는 범위내에서 설계자와 협의 후 변경할 수 있다.			Sheet No.
				Drawing No. M.306

- 주시사항 -

- ◆ 모든 공사는 시공전 발주처와 사전 협의 할 것.
- ◆ 공사관계자는 사전에 본 공사장에 관련한 설계도서 및 현장 여건을 충분히 검토하여 시공할 것.
- ◆ 설계 도서가 상이한 경우에는 현장여건에 맞게 시공하되 발주처와 협의하여 승인후 시공할 것.



- 분지관**
 - * 1H : PBL-1601H2
 - * 3H : PBL-3501H2
 - * 7H : PBL-7001H2
 - * 8H : PBL-8701H2
- 배관길이제한**
 - * 총 배관길이 : 1Km
 - * 최장배관길이 : 200m이내
 - * 첫번째 분지후 최장배관길이 : 90m
 - * 실내외기간 고저차 : 100m
 - * 실내기간 고저차 : 15m이내

■ 배관표시

기호	1	2	3	4	5	6	7	8	9	10	11
배관경	RL:6.35 RG:12.7	RL:9.52 RG:15.88	RL:9.52 RG:19.05	RL:9.52 RG:22.2	RL:12.7 RG:28.58	RL:15.88 RG:28.58	RL:15.88 RG:34.9	RL:19.05 RG:34.9	RL:19.05 RG:41.3	RL:22.2 RG:44.5	RL:22.2 RG:53.98

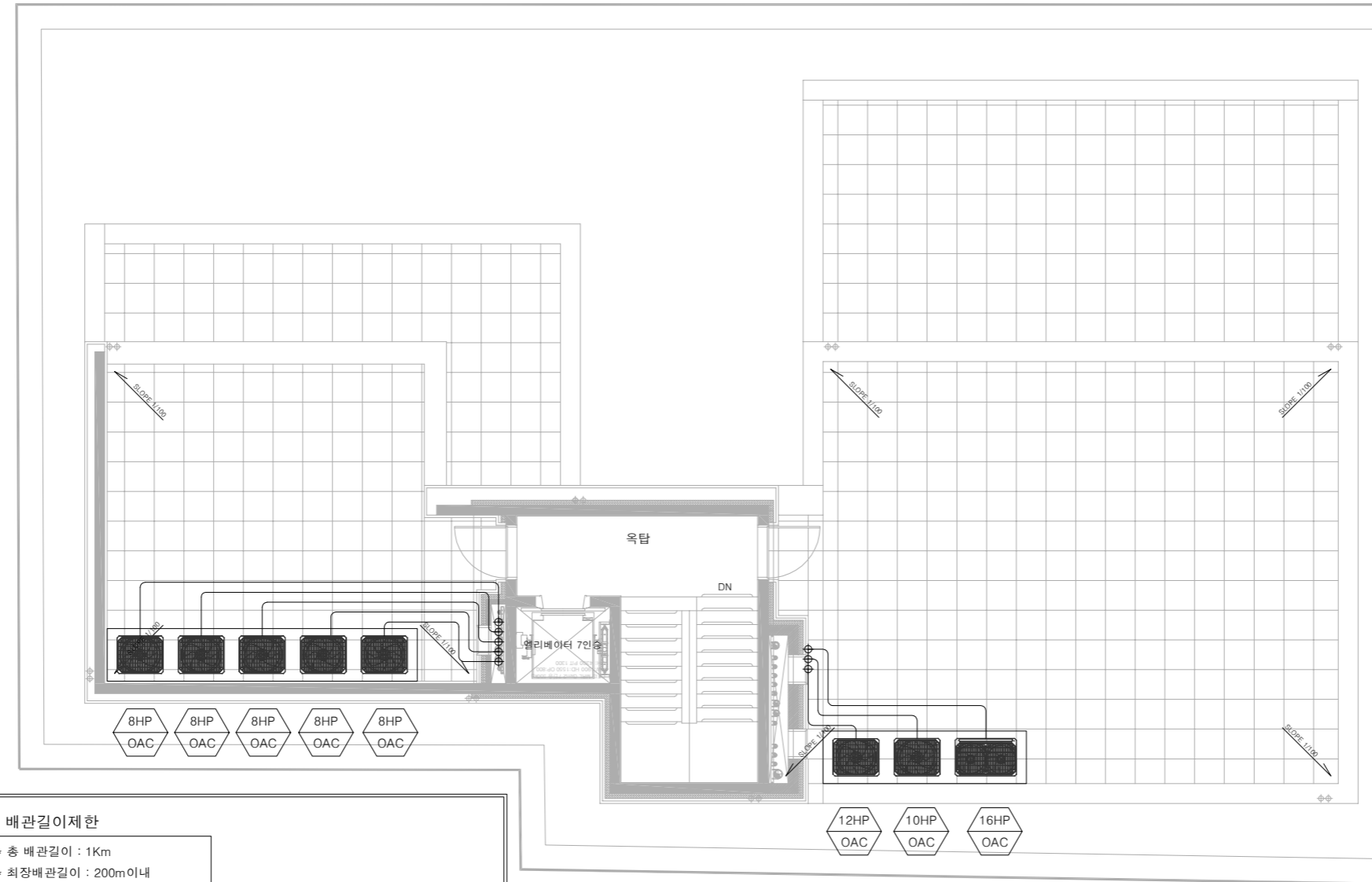
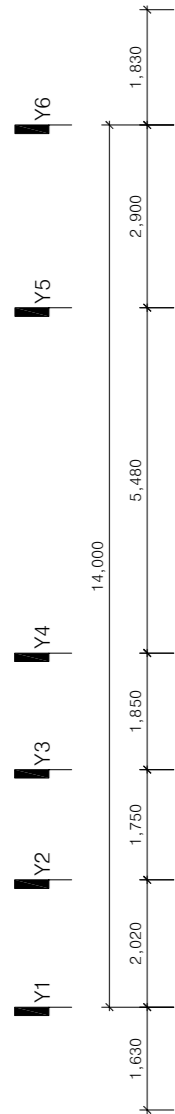
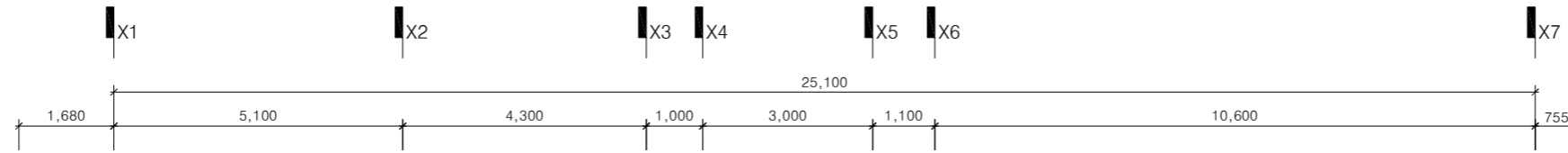
RG, RL : 냉매배관(천장배관) / D : 드레인배관(천장배관)

지상3층 EHP 배관 평면도
축척(A1) : 1 / 60
축척(A3) : 1 / 120

Project Title 논현동 257-15 근린생활시설 신축공사	Notes	LKSA Lee Keun Sik Architects Drawing Title 지상3층 EHP 배관 평면도	실시도면 Drawn by - Approved by Lee Keun Sik Scale 1/120(A3) Date 2022.01 Sheet No.	T: 070 4001 7186 H: www.lksa.kr E: lksa01@ksa.kr Drawing No. M.307
	<ul style="list-style-type: none"> * 냉난방기 및 냉방기 및 조도에 관한 사항은, 발주처마다 체감도가 주관성을 띄는 부분이므로, 시공발주전, 발주처와 설계자와 감리자와 상호 검토 및 컨펌을 통해 용량 및 조도 재검토 후 최적의 시공이 될 수 있도록 해주기 바람.(냉난방기 및 냉방기 및 열교환기등의 용량은 실용적의 1~2배 내외 범주에서 발주처와 협의 후 시공하도록함) * 복도 및 계단실의 에어컨은 건축주와 최종 결정 후 시공할 것 * 모든 재료마감은 하자가 발생하지 않도록 시공자가 설계자에게 설계변경 신청 프로세스를 통하여 변경을 요청해야할 의무를 갖으며, 하자발생하지 않는 범위내에서 설계자와 협의 후 변경할 수 있다. 			

- 주시사항 -

- ◆ 모든 공사는 시공전 발주처와 사전 협의 할 것.
- ◆ 공사관계자는 사전에 본 공사장에 관련한 설계도서 및 현장 여건을 충분히 검토하여 시공할 것.
- ◆ 설계 도서가 상이한 경우에는 현장여건에 맞게 시공하되 발주처와 협의하여 승인후 시공할 것.



- 분지관
 - * 1H : PBL-1601H2
 - * 3H : PBL-3501H2
 - * 7H : PBL-7001H2
 - * 8H : PBL-8701H2
- 배관길이제한
 - * 총 배관길이 : 1Km
 - * 최장배관길이 : 200m이내
 - * 첫번째 분지후 최장배관길이 : 90m
 - * 실내외기간 고저차 : 100m
 - * 실내기간 고저차 : 15m이내

■ 배관표시

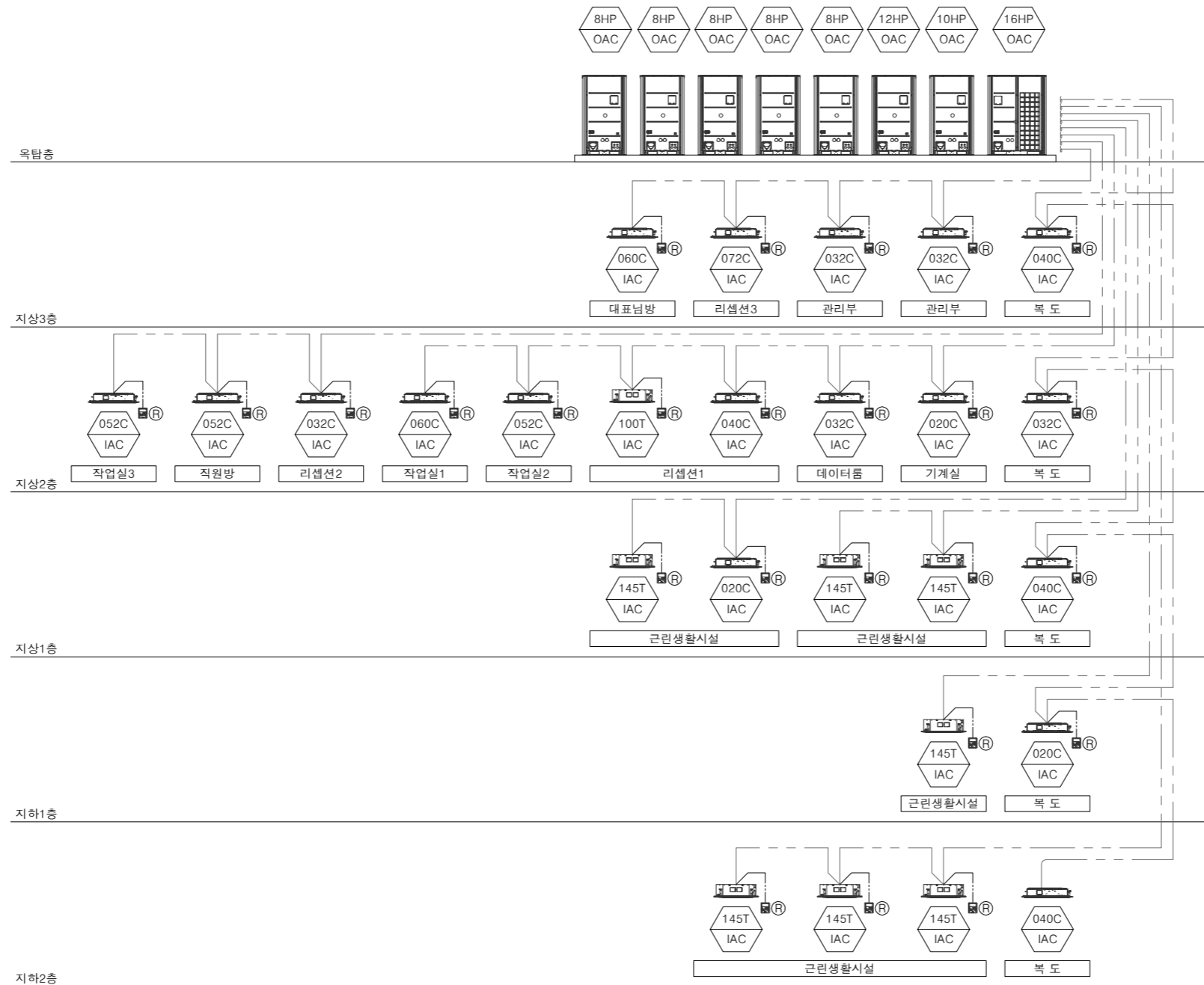
기호	1	2	3	4	5	6	7	8	9	10	11
배관경	RL:6.35 RG:12.7	RL:9.52 RG:15.88	RL:9.52 RG:19.05	RL:9.52 RG:22.2	RL:12.7 RG:28.58	RL:15.88 RG:28.58	RL:15.88 RG:34.9	RL:19.05 RG:34.9	RL:19.05 RG:41.3	RL:22.2 RG:44.5	RL:22.2 RG:53.98

RG, RL : 냉매배관(천장배관) / D : 드레인배관(천장배관)

1 옥탑 EHP 배관 평면도
축척(A1) : 1 / 60
축척(A3) : 1 / 120

Project Title 논현동 257-15 근린생활시설 신축공사	Notes	LKSA Lee Keun Sik Architects Drawing Title 옥탑 EHP 배관 평면도	실시도면	T: 070 4001 7186 H: www.lksa.kr E: lksa01@lksa.kr
	* 냉난방기 및 냉방기 및 조도에 관한 사항은, 발주처마다 체감도가 주관성을 띄는 부분이므로, 시공발주전, 발주처와 설계자와 감리자와 상호 검토 및 컨펌을 통해 용량 및 조도 재검토 후 최적의 시공이 될 수 있도록 해주기 바람.(냉난방기 및 냉방기 및 열교환기등의 용량은 실용적의 1~2배 내외 범위에서 발주처와 협의 후 시공하도록함)		Drawn by - Approved by Lee Keun Sik	Drawn by Scale 1/120(A3) Date 2022.01
	* 복도 및 계단실의 에어컨은 건축주와 최종 결정 후 시공할 것		Sheet No.	
	* 모든 재료마감은 하자가 발생하지 않도록 시공자가 설계자에게 설계변경 신청 프로세스를 통하여 변경을 요청해야할 의무를 갖으며, 하자발생하지 않는 범위내에서 설계자와 협의 후 변경할 수 있다.		Drawing No. M.308	

- 주기사항 -
 ◆ 모든 공사는 시공전 발주처와 사전 협의 할 것.
 ◆ 공사관계자는 사전에 본 공사장에 관련한 설계도서 및 현장 여건을 충분히 검토하여 시공할 것.
 ◆ 설계 도서가 상이한 경우에는 현장여건에 맞게 시공하되 발주처와 협의하여 승인후 시공할 것.

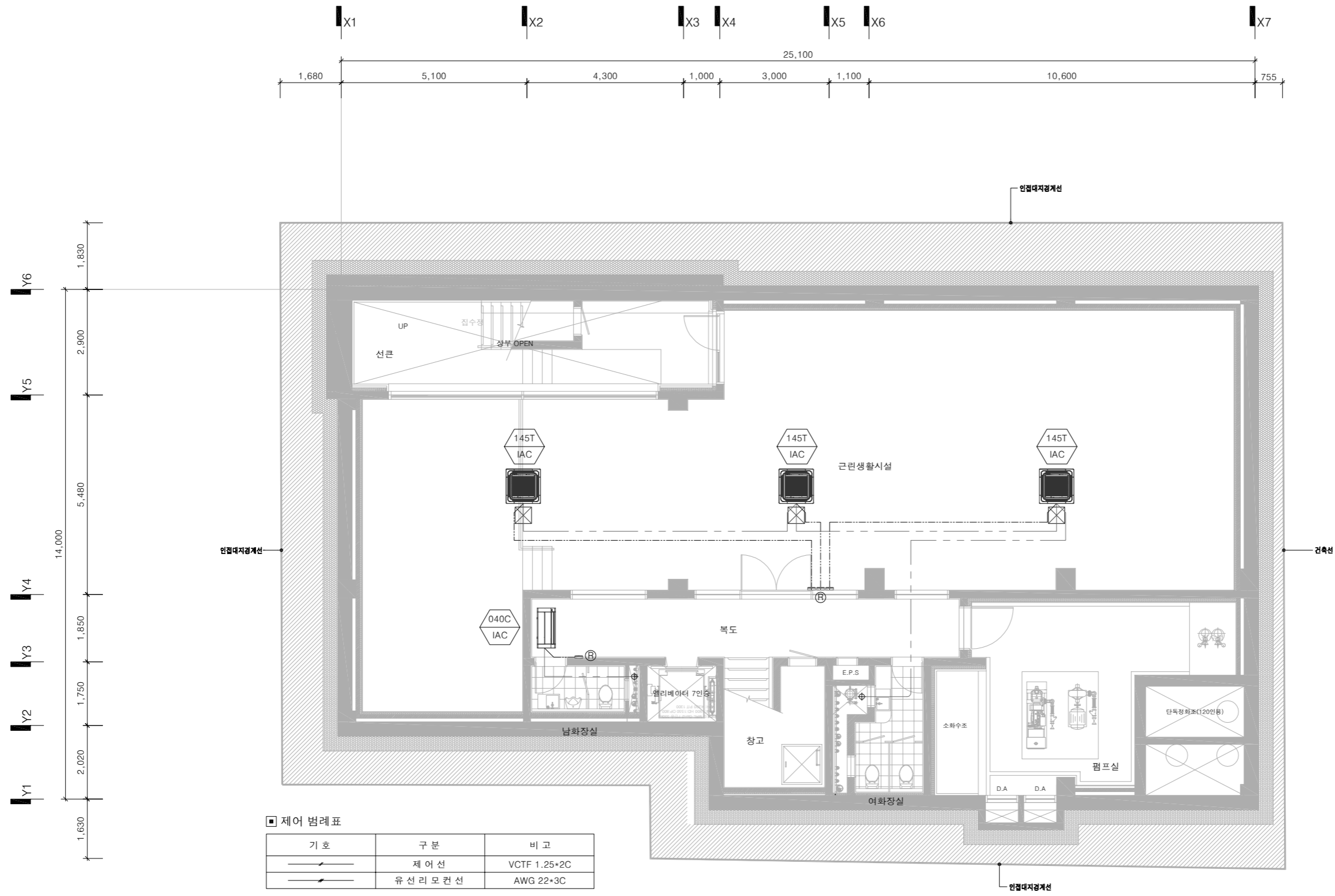


1 EHP 제어 계통도
 축척(A1) : NONE
 축척(A3) : NONE

Project Title 논현동 257-15 근린생활시설 신축공사	Notes * 냉난방기 및 냉방기 및 조도에 관한 사항은, 발주처마다 체감도가 주관성을 띄는 부분이므로, 시공발주전, 발주처와 설계자와 감리자와 상호 검토 및 컨펌을 통해 용량 및 조도 재검토 후 최적의 시공이 될 수 있도록 해주기 바람.(냉난방기 및 냉방기 및 열교환기등의 용량은 실용적의 1~2배 내외 범위에서 발주처와 협의 후 시공하도록함) * 복도 및 계단실의 에어컨은 건축주와 최종 결정 후 시공할 것 * 모든 재료마감은 하자가 발생하지 않도록 시공자가 설계자에게 설계변경 신청 프로세스를 통하여 변경을 요청해야할 의무를 갖으며, 하자발생하지 않는 범위내에서 설계자와 협의 후 변경할 수 있다.	LKSA Lee Keun Sik Architects Drawing Title EHP 제어 계통도	실 시도면 Drawn by - Approved by Lee Keun Sik Scale NONE Sheet No.	T: 070 4001 7186 H: www.lksa.kr E: lksa01@lksa.kr Drawn by Date 2022.01 Drawing No. M.309
----------------------------------------------------	----------------------------------------------------------------------------------------------------------------------------------------------------------------------------------------------------------------------------------------------------------------------------------------------------------------------------------------------------------------	-------------------------------------------------------------------------------	-----------------------------------------------------------------------------------	-----------------------------------------------------------------------------------------------------------------

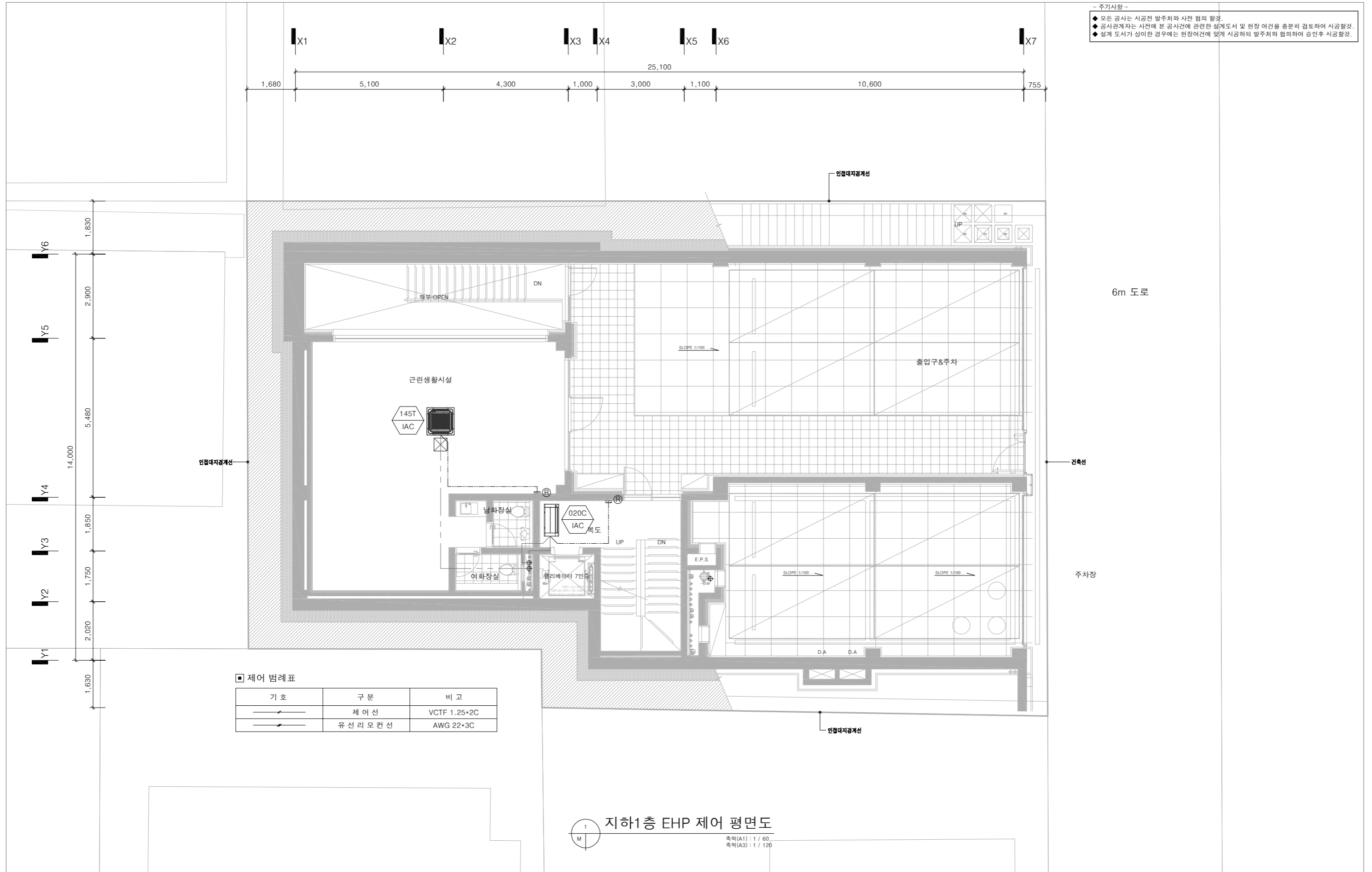
- 주시사항 -

- ◆ 모든 공사는 시공전 발주처와 사전 협의 할 것.
- ◆ 공사관계자는 사전에 본 공사장에 관련한 설계도서 및 현장 여건을 충분히 검토하여 시공할 것.
- ◆ 설계 도서가 상이한 경우에는 현장여건에 맞게 시공하되 발주처와 협의하여 승인후 시공할 것.

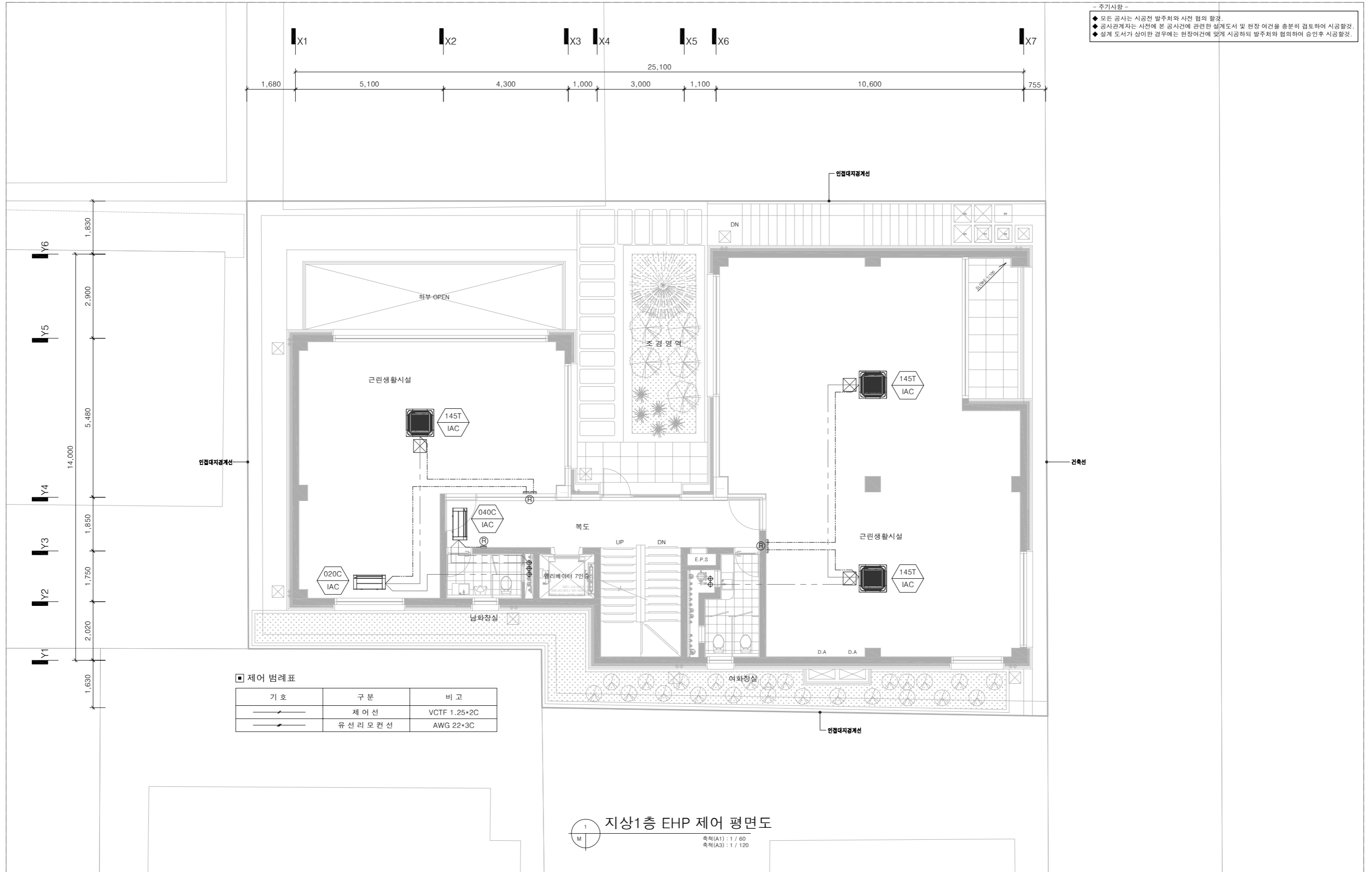


1 지하2층 EHP 제어 평면도
 축척(A1) : 1 / 60
 축척(A3) : 1 / 120

Project Title 논현동 257-15 근린생활시설 신축공사	Notes * 냉난방기 및 냉방기 및 조도에 관한 사항은, 발주처마다 체감도가 주관성을 띄는 부분이므로, 시공발주전, 발주처와 설계자와 감리자와 상호 검토 및 컨펌을 통해 용량 및 조도 재검토 후 최적의 시공이 될 수 있도록 해주기 바람.(냉난방기 및 냉방기 및 열교환기등의 용량은 실용적의 1~2배 내외 범주에서 발주처와 협의 후 시공하도록함) * 복도 및 계단실의 에어컨은 건축주와 최종 결정 후 시공할 것 * 모든 재료마감은 하자가 발생하지 않도록 시공자가 설계자에게 설계변경 신청 프로세스를 통하여 변경을 요청해야할 의무를 갖으며, 하자발생하지 않는 범위내에서 설계자와 협의 후 변경할 수 있다.	LKSA Lee Keun Sik Architects Drawing Title 지하2층 EHP 제어 평면도	실시도면 Drawn by - Drawn by Approved by Lee Keun Sik Scale 1/120(A3) Date 2022.01 Sheet No. Drawing No. M.310
----------------------------------------------------	----------------------------------------------------------------------------------------------------------------------------------------------------------------------------------------------------------------------------------------------------------------------------------------------------------------------------------------------------------------	-----------------------------------------------------------------------------	--------------------------------------------------------------------------------------------------------------------------------------



논현동 257-15 근린생활시설 신축공사	Notes * 냉난방기 및 냉방기 및 조도에 관한 사항은, 발주처마다 체감도가 주관성을 띄는 부분이므로, 시공발주전, 발주처와 설계자와 감리자와 상호 검토 및 컨펌을 통해 용량 및 조도 재검토 후 최적의 시공이 될 수 있도록 해주기 바람.(냉난방기 및 냉방기 및 열교환기등의 용량은 실용적의 1~2배 내외 범위에서 발주처와 협의 후 시공하도록함) * 복도 및 계단실의 에어컨은 건축주와 최종 결정 후 시공할 것	LKSA Lee Keun Sik Architects Drawing Title 지하1층 EHP 제어 평면도	실시도면 Drawn by - Approved by Lee Keun Sik Scale 1/120(A3) Date 2022.01	T: 070 4001 7186 H: www.lksa.kr E: lksa01@lksa.kr		
	* 모든 재료마감은 하자가 발생하지 않도록 시공자가 설계자에게 설계변경 신청 프로세스를 통하여 변경을 요청해야할 의무를 갖으며, 하자발생하지 않는 범위내에서 설계자와 협의 후 변경할 수 있다.				Sheet No.	Drawing No. M.311

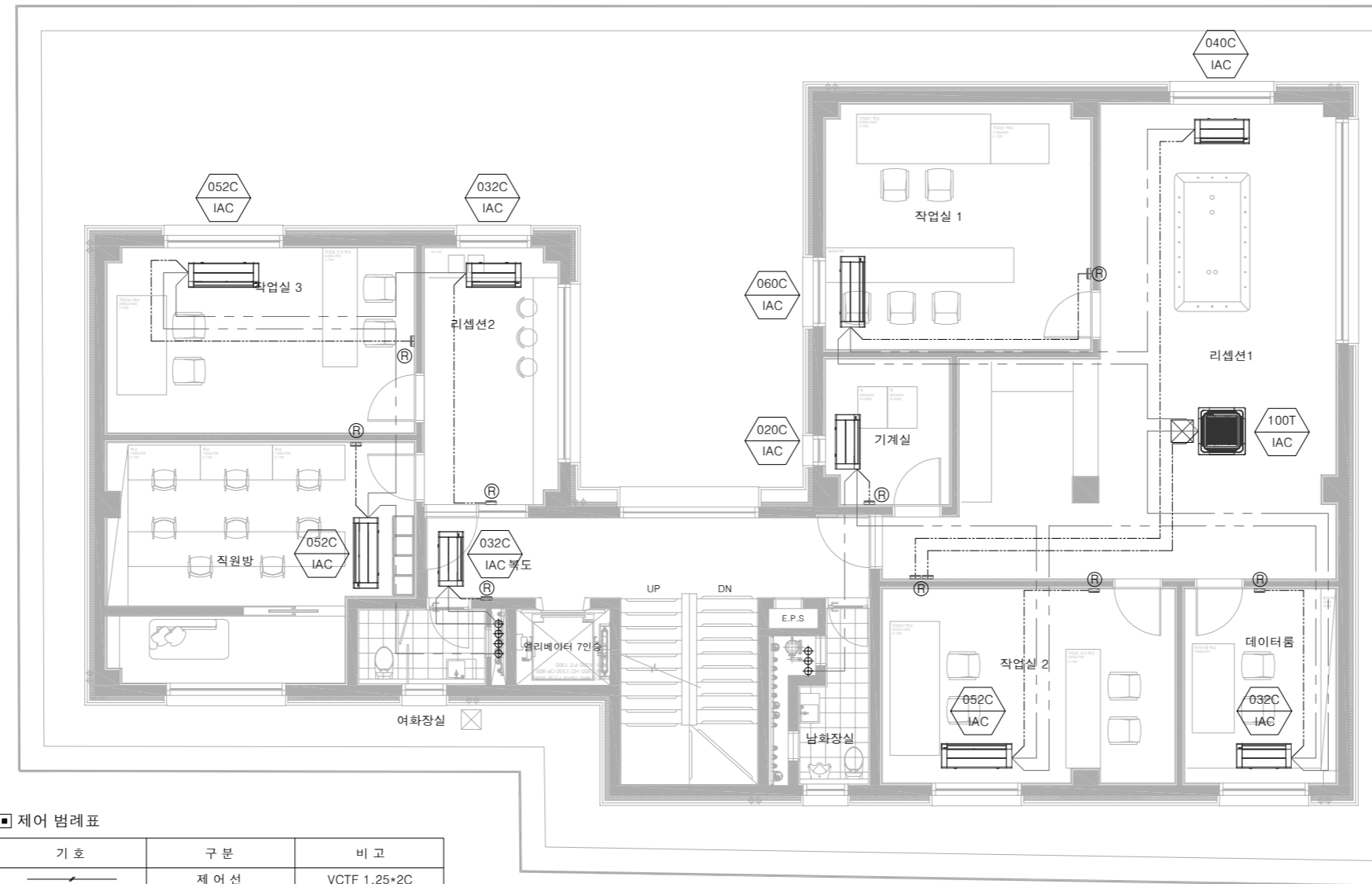
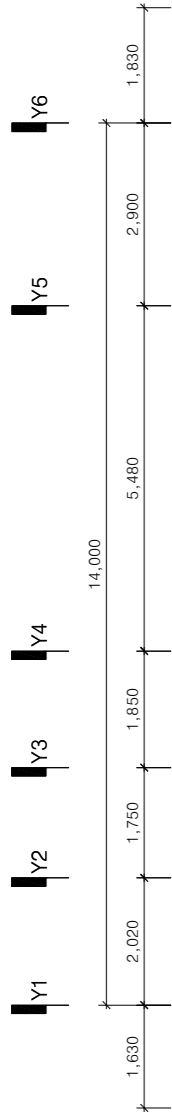
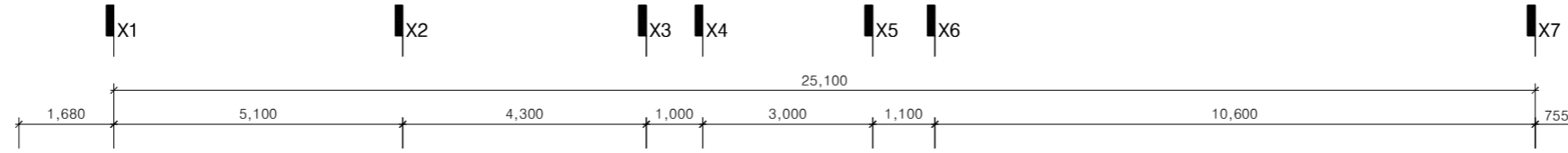


- 주기사항 -
 ◆ 모든 공사는 시공전 발주처와 사전 협의 할것.
 ◆ 공사관계자는 사전에 본 공사장에 관련한 설계도서 및 현장 여건을 충분히 검토하여 시공할것.
 ◆ 설계 도서가 상이한 경우에는 현장여건에 맞게 시공하되 발주처와 협의하여 승인후 시공할것.

Project Title 논현동 257-15 근린생활시설 신축공사	Notes * 냉난방기 및 냉방기 및 조도에 관한 사항은, 발주처마다 체감도가 주관성을 띄는 부분이므로, 시공발주전, 발주처와 설계자와 감리자와 상호 검토 및 컨펌을 통해 용량 및 조도 재검토 후 최적의 시공이 될 수 있도록 해주기 바람.(냉난방기 및 냉방기 및 열교환기등의 용량은 실용적의 1~2배 내외 범주에서 발주처와 협의 후 시공하도록함) * 복도 및 계단실의 에어컨은 건축주와 최종 결정 후 시공할 것 * 모든 재료마감은 하자가 발생하지 않도록 시공자가 설계자에게 설계변경 신청 프로세스를 통하여 변경을 요청해야할 의무를 갖으며, 하자발생하지 않는 범위내에서 설계자와 협의 후 변경할 수 있다.	LKSA Lee Keun Sik Architects Drawing Title 지상1층 EHP 제어 평면도	실시도면 Drawn by - Approved by Lee Keun Sik Scale 1/120(A3) Date 2022.01 Sheet No. Drawing No. M.312
----------------------------------------------------	----------------------------------------------------------------------------------------------------------------------------------------------------------------------------------------------------------------------------------------------------------------------------------------------------------------------------------------------------------------	-----------------------------------------------------------------------------	-----------------------------------------------------------------------------------------------------------------------------

- 주시사항 -

- ◆ 모든 공사는 시공전 발주처와 사전 협의 할 것.
- ◆ 공사관계자는 사전에 본 공사장에 관련한 설계도서 및 현장 여건을 충분히 검토하여 시공할 것.
- ◆ 설계 도서가 상이한 경우에는 현장여건에 맞게 시공하되 발주처와 협의하여 승인후 시공할 것.



■ 제어 범례표

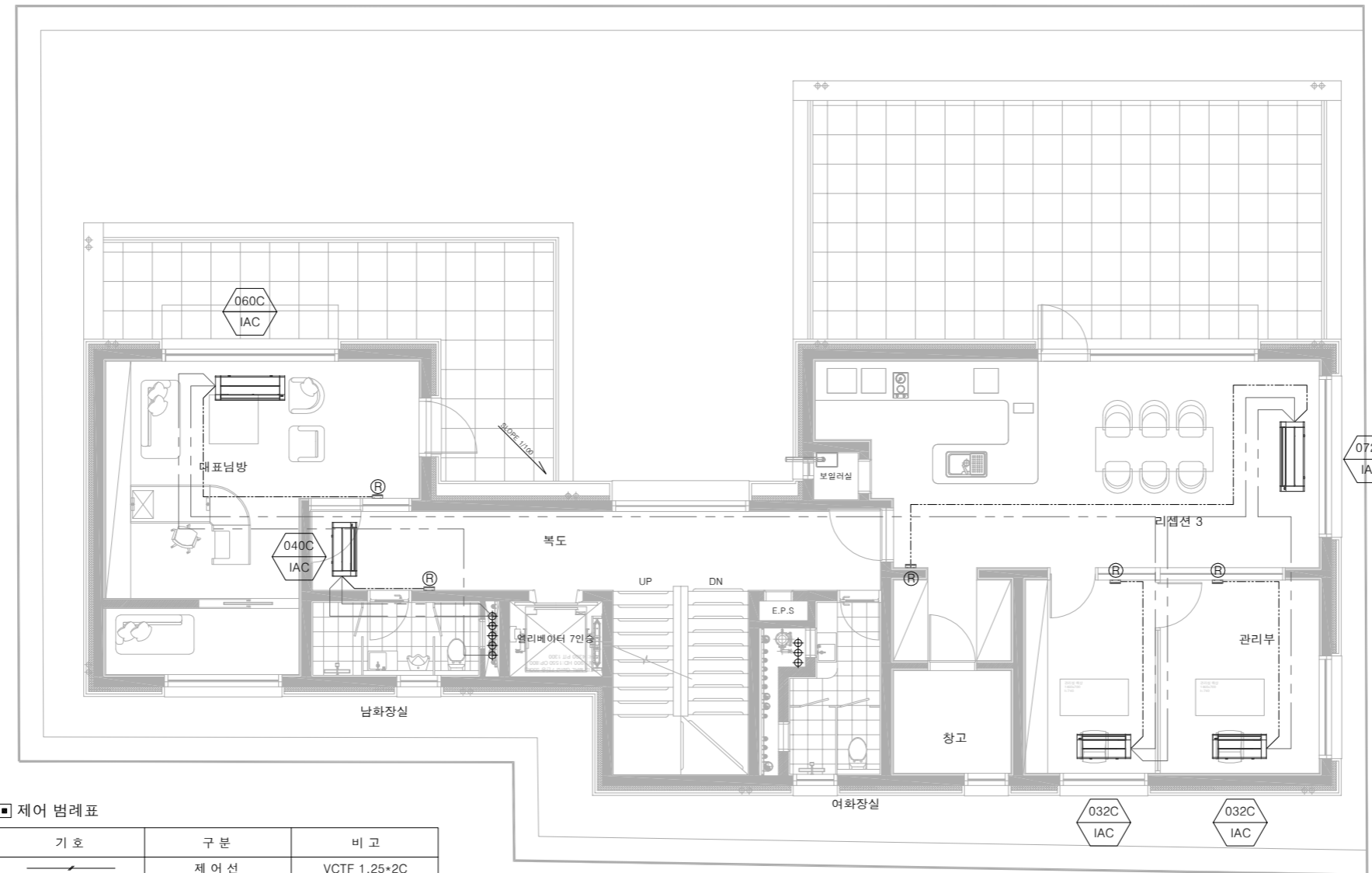
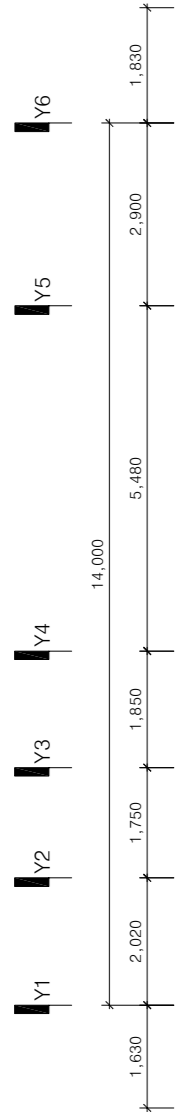
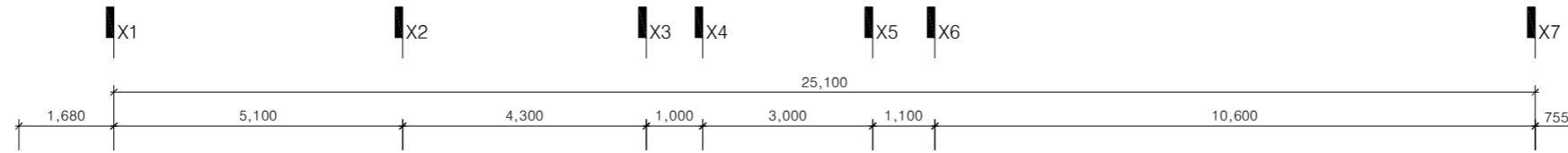
기호	구분	비고
	제어선	VCTF 1.25*2C
	유선 리모컨선	AWG 22*3C

지상2층 EHP 제어 평면도
 축척(A1) : 1 / 60
 축척(A3) : 1 / 120

Project Title 논현동 257-15 근린생활시설 신축공사	Notes	LKSA Lee Keun Sik Architects Drawing Title 지상2층 EHP 제어 평면도	실시도면	T: 070 4001 7186 H: www.lksa.kr E: lksa01@lksa.kr	
	* 냉난방기 및 냉방기 및 조도에 관한 사항은, 발주처마다 체감도가 주관성을 띄는 부분이므로, 시공발주전, 발주처와 설계자와 감리자와 상호 검토 및 컨펌을 통해 용량 및 조도 재검토 후 최적의 시공이 될 수 있도록 해주기 바람.(냉난방기 및 냉방기 및 열교환기등의 용량은 실용적인 1~2배 내외 범위에서 발주처와 협의 후 시공하도록함)		Drawn by -	Drawn by	
	* 복도 및 계단실의 에어컨은 건축주와 최종 결정 후 시공할 것		Approved by Lee Keun Sik	Scale 1/120(A3)	Date 2022.01
	* 모든 재료마감은 하자가 발생하지 않도록 시공자가 설계자에게 설계변경 신청 프로세스를 통하여 변경을 요청해야할 의무를 갖으며, 하자발생하지 않는 범위내에서 설계자와 협의 후 변경할 수 있다.		Sheet No.	Drawing No. M.313	

- 주시사항 -

- ◆ 모든 공사는 시공전 발주처와 사전 협의 할 것.
- ◆ 공사관계자는 사전에 본 공사장에 관련한 설계도서 및 현장 여건을 충분히 검토하여 시공할 것.
- ◆ 설계 도서가 상이한 경우에는 현장여건에 맞게 시공하되 발주처와 협의하여 승인후 시공할 것.



■ 제어 범례표

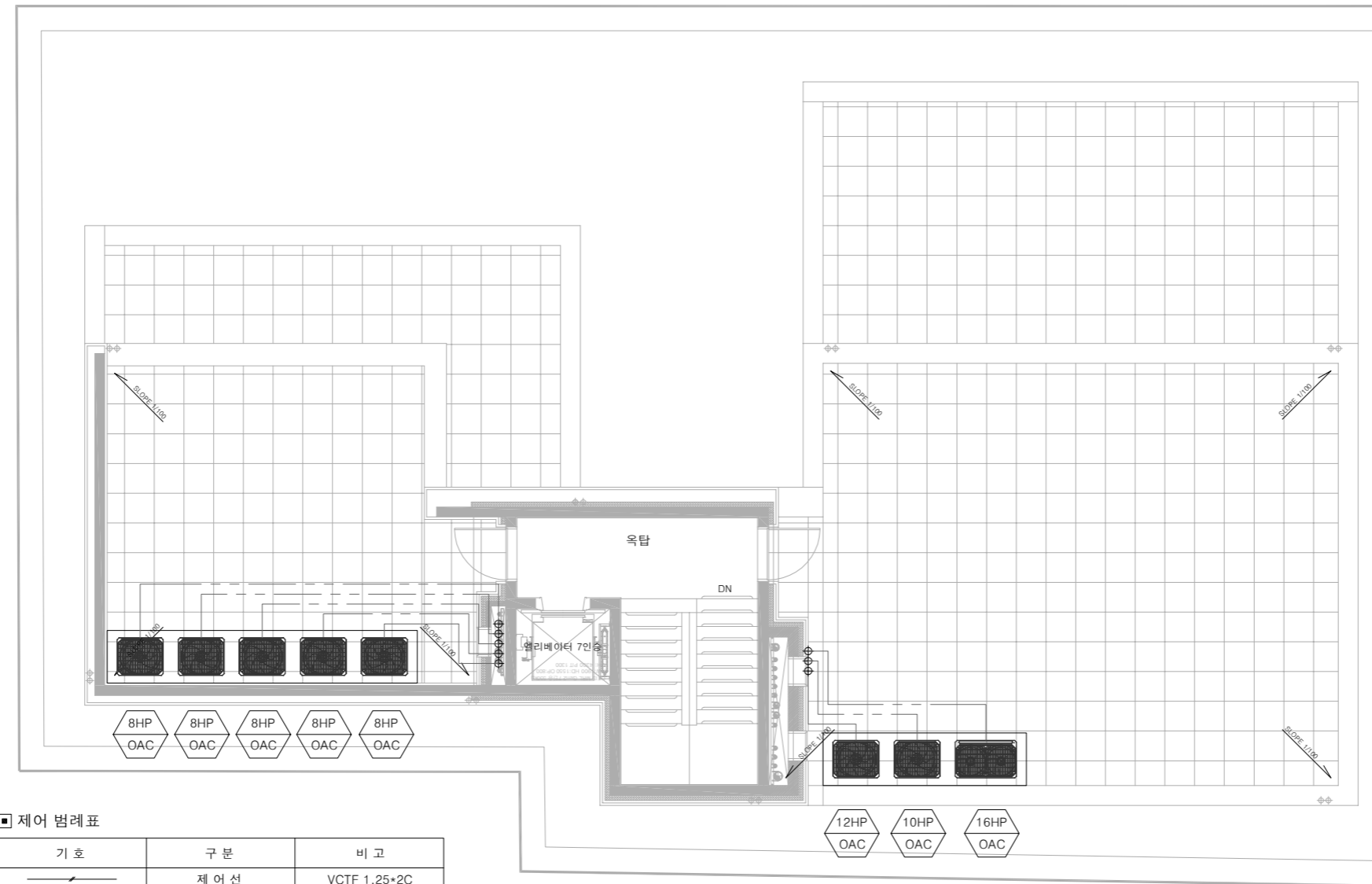
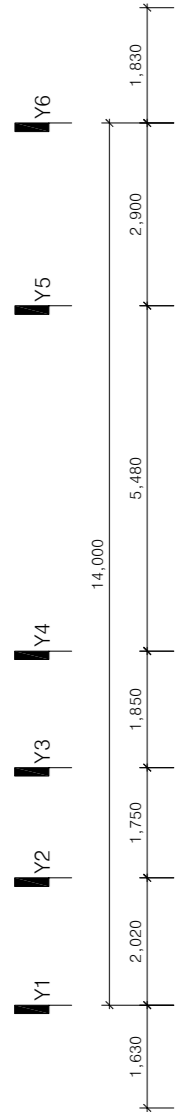
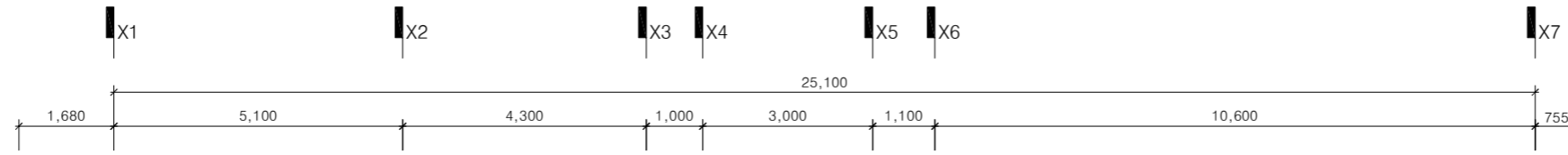
기호	구분	비고
	제어선	VCTF 1.25*2C
	유선리모컨선	AWG 22*3C

지상3층 EHP 제어 평면도
 축척(A1) : 1 / 60
 축척(A3) : 1 / 120

Project Title 논현동 257-15 근린생활시설 신축공사	Notes	LKSA Lee Keun Sik Architects Drawing Title 지상3층 EHP 제어 평면도	실시도면	T: 070 4001 7186 H: www.lksa.kr E: lksa01@lksa.kr	
	* 냉난방기 및 냉방기 및 조도에 관한 사항은, 발주처마다 체감도가 주관성을 띄는 부분이므로, 시공발주전, 발주처와 설계자와 감리자와 상호 검토 및 컨펌을 통해 용량 및 조도 재검토 후 최적의 시공이 될 수 있도록 해주기 바람.(냉난방기 및 냉방기 및 열교환기등의 용량은 실용적인 1~2배 내외 범주에서 발주처와 협의 후 시공하도록함)		Drawn by -	Drawn by	
	* 복도 및 계단실의 에어컨은 건축주와 최종 결정 후 시공할 것		Approved by Lee Keun Sik	Scale 1/120(A3)	Date 2022.01
	* 모든 재료마감은 하자가 발생하지 않도록 시공자가 설계자에게 설계변경 신청 프로세스를 통하여 변경을 요청해야할 의무를 갖으며, 하자발생하지 않는 범위내에서 설계자와 협의 후 변경할 수 있다.		Sheet No.	Drawing No. M.314	

- 주시사항 -

- ◆ 모든 공사는 시공전 발주처와 사전 협의 할 것.
- ◆ 공사관계자는 사전에 본 공사장에 관련한 설계도서 및 현장 여건을 충분히 검토하여 시공할 것.
- ◆ 설계 도서가 상이한 경우에는 현장여건에 맞게 시공하되 발주처와 협의하여 승인후 시공할 것.

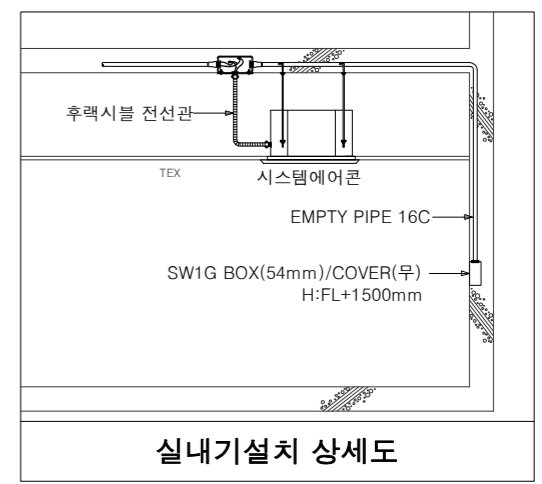
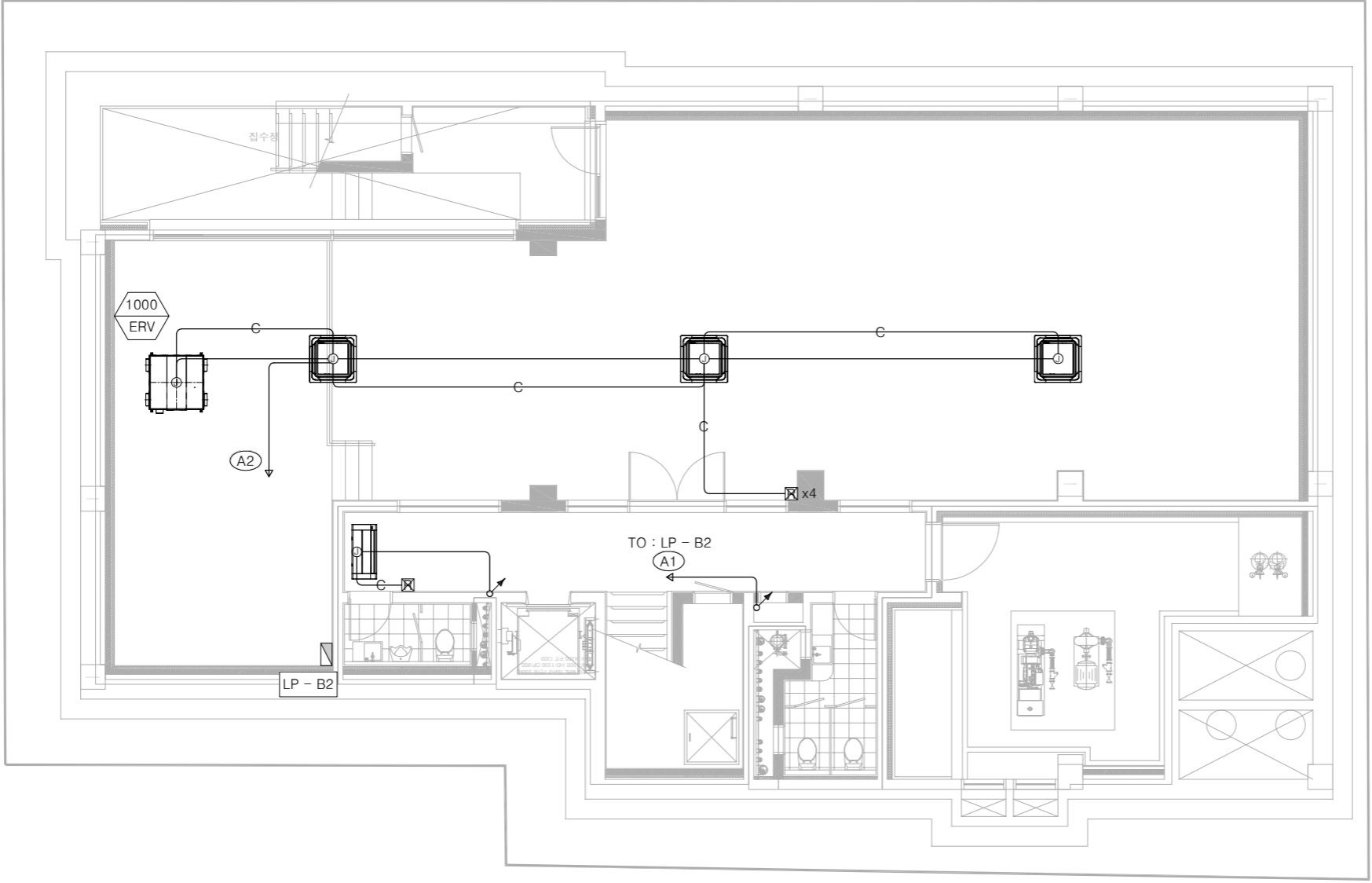
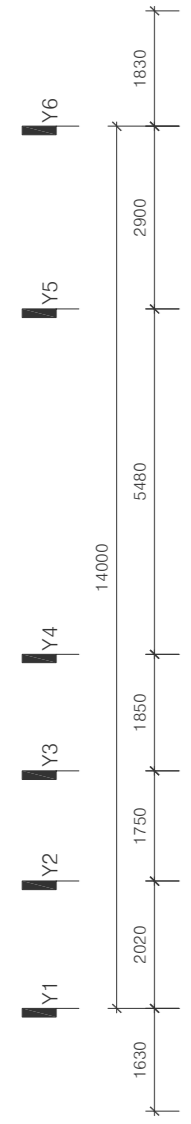
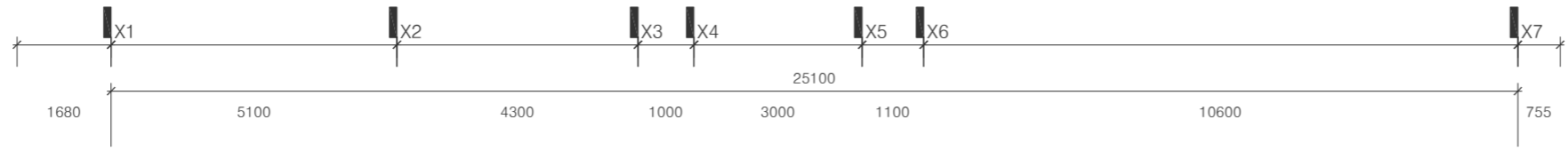


■ 제어 범례표

기호	구분	비고
	제어선	VCTF 1.25*2C
	유선 리모컨선	AWG 22*3C

1 옥탑 EHP 제어 평면도
축척(A1) : 1 / 60
축척(A3) : 1 / 120

Project Title 논현동 257-15 근린생활시설 신축공사	Notes	LKSA Lee Keun Sik Architects Drawing Title 옥탑 EHP 제어 평면도	실시도면	T: 070 4001 7186 H: www.lksa.kr E: lksa01@lksa.kr	
	* 냉난방기 및 냉방기 및 조도에 관한 사항은, 발주처마다 체감도가 주관성을 띄는 부분이므로, 시공발주전, 발주처와 설계자와 감리자와 상호 검토 및 컨펌을 통해 용량 및 조도 재검토 후 최적의 시공이 될 수 있도록 해주기 바람.(냉난방기 및 냉방기 및 열교환기등의 용량은 실용적의 1~2배 내외 범주에서 발주처와 협의 후 시공하도록함)		Drawn by -	Drawn by	
	* 복도 및 계단실의 에어컨은 건축주와 최종 결정 후 시공할 것		Approved by Lee Keun Sik	Scale 1/120(A3)	Date 2022.01
	* 모든 재료마감은 하자가 발생하지 않도록 시공자가 설계자에게 설계변경 신청 프로세스를 통하여 변경을 요청해야할 의무를 갖으며, 하자발생하지 않는 범위내에서 설계자와 협의 후 변경할 수 있다.		Sheet No.	Drawing No. M.315	



■ 냉난방동력설비 NOTE

심벌	내용
—C—	EMPTY PIPE (CD 16C)
—	HFIX 4mm ² x 2, E-4mm ² (CD 16C)
☒	유선 리모콘

1. 매입되는 전선관은 난연성 CD관을 사용하고 노출배관은 HI-PVC를 사용한다.
 2. 에어컨 과 제어기간 배관 및 BOX : 전기공사
 실내기 전원용 배관 배선 : 전기공사

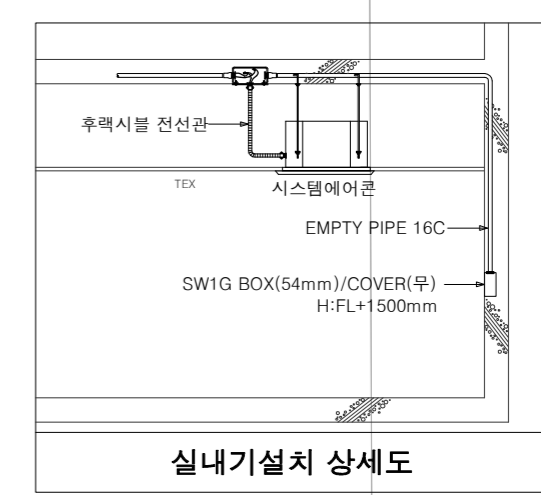
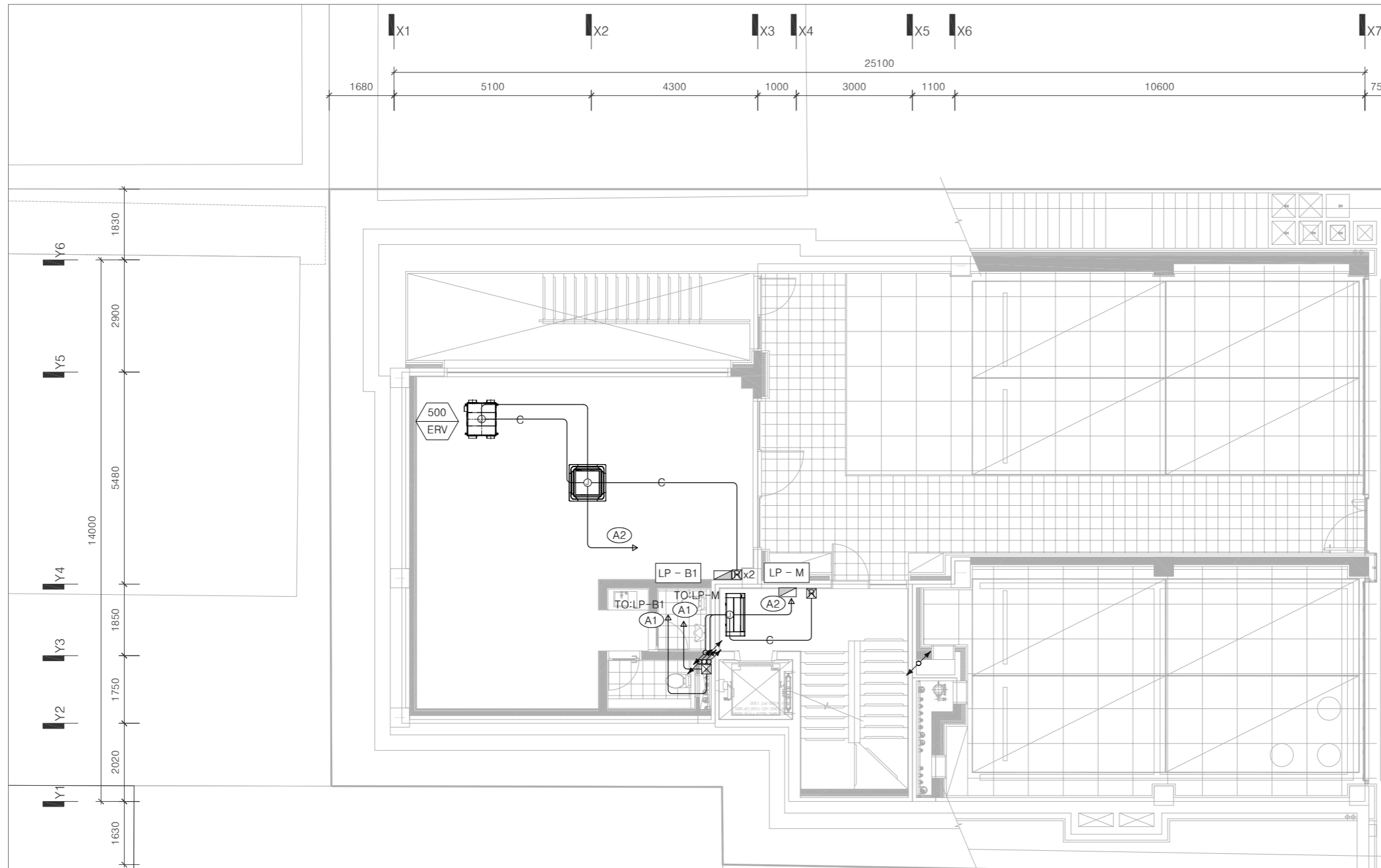
* 별도표기 없는 간선은 계통도 참조
 * 별도표기 없는 주기는 범례 및 주기사항 참조
 * 별도표기 없는 박스 사이즈는 PB:100x100x100 적용함

동력 케이블 상세 스케줄

NO	내용	용량	CABLE & CONDUIT SIZE	FROM	설치장소	수량(대)	차단기
10HP OAC	냉난방용 실외기(EHP)_A1	3Ø 13.5Kw	F-CV 6mm ² /4C x1, E-6mm ² (36C)	LP-B2	지하2층 근생	1	30
250 ERV	환기 유니트	1Ø 123w	HFIX 4mm ² x2, E-4mm ² (16C)	-	-	-	-
500 ERV	환기 유니트	1Ø 264w	HFIX 4mm ² x2, E-4mm ² (16C)	-	-	-	-
1000 ERV	환기 유니트	1Ø 424w	HFIX 4mm ² x2, E-4mm ² (16C)	LP-B2	지하2층 근생	1	20

지하2층 냉방 전기설비 평면도
SCALE : 1/120(A3)

(주)엘립전설
 전기전문 설계1종 E-2-300호
 대표기술사 : 명 해 현
 등록번호 : 98154070030N
 면지내어림 활동주체
 정보훈선 제 E-06-001502호
 일반소방시설설계업(전기분야)
 소방법 제 2006-2호
 송파구 석촌동 272-3번지 광흥빌딩5층
 TEL : (02) 419 - 8552-3



■ 냉난방동력설비 NOTE

심벌	내용
—C—	EMPTY PIPE (CD 16C)
—	HFIX 4mm ² x 2, E-4mm ² (CD 16C)
☒	유선 리모콘

1. 매입되는 전선관은 난연성 CD관을 사용하고 노출배관은 HI-PVC를 사용한다.
 2. 에어컨 과 제어기간 배관 및 BOX : 전기공사
 실내기 전원용 배관 배선 : 전기공사

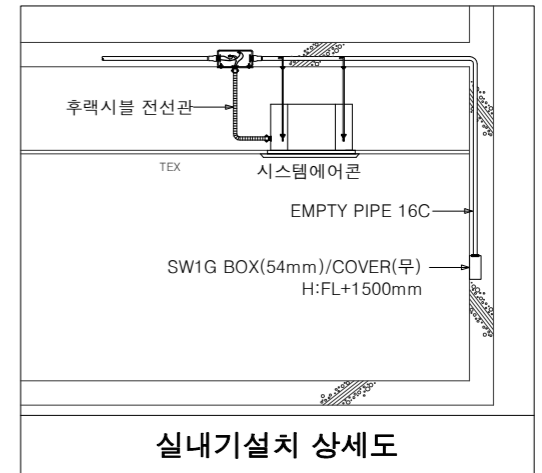
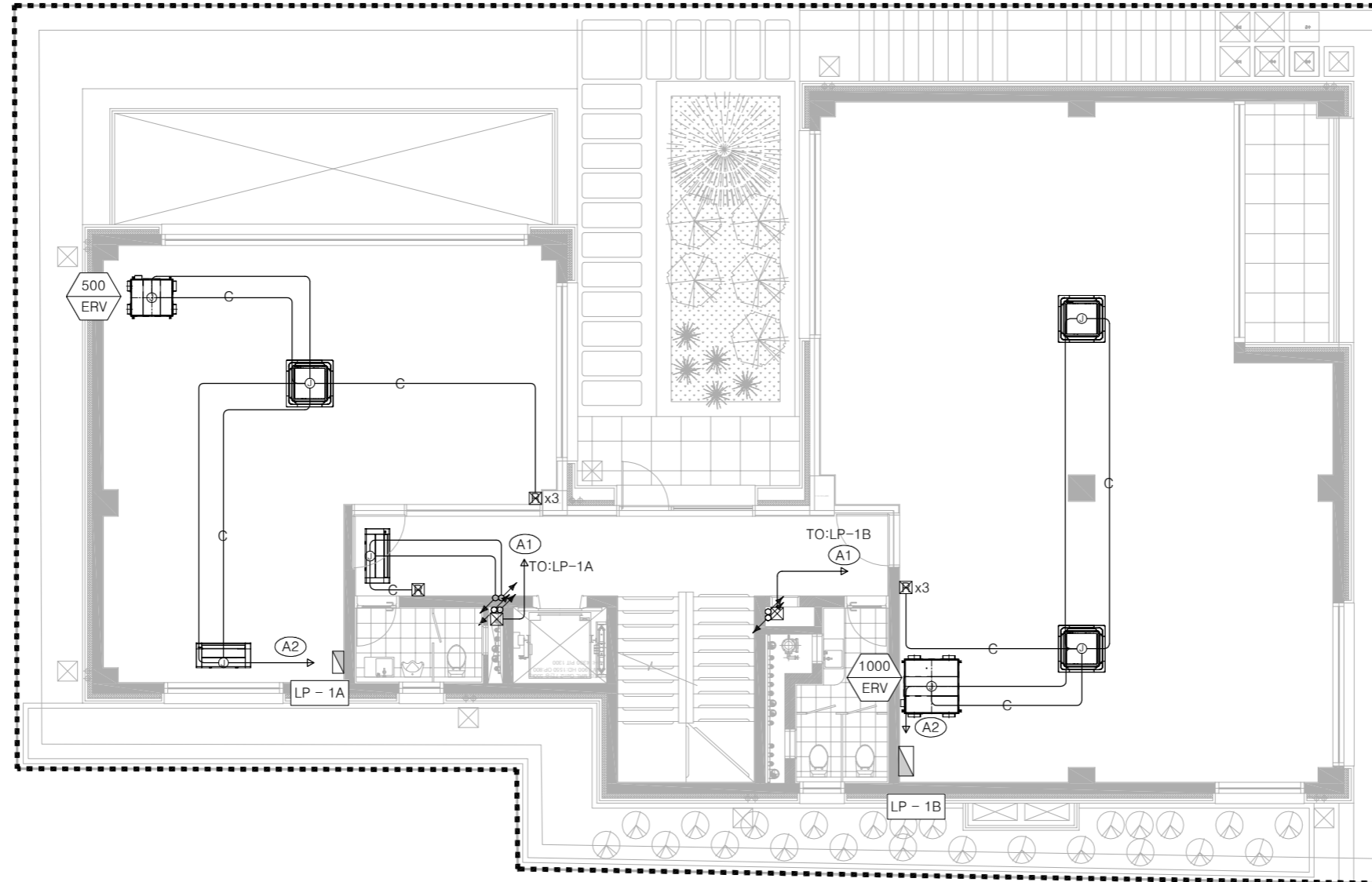
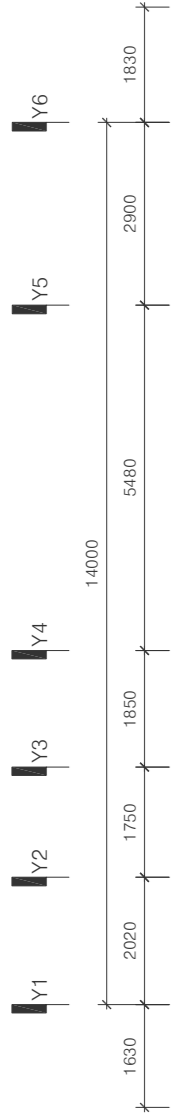
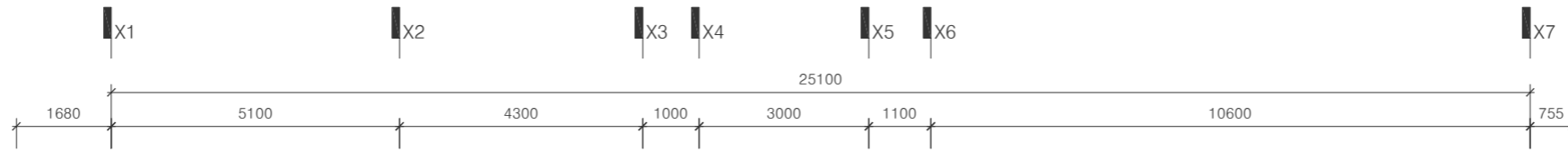
* 별도표기 없는 간선은 계통도 참조
 * 별도표기 없는 주기는 범례 및 주기사항 참조
 * 별도표기 없는 박스 사이즈는 PB:100x100x100 적용함

동력 케이블 상세 스케줄

NO	내용	용량	CABLE & CONDUIT SIZE	FROM	설치장소	수량(대)	차단기
8HP OAC	냉난방용 실외기(EHP)_A1	3Ø 10.5Kw	F-CV 4mm ² /4C x1, E-4mm ² (28C)	LP-B1	지하1층 근생	1	20
8HP OAC	냉난방용 실외기(EHP)_A1	3Ø 10.5Kw	F-CV 4mm ² /4C x1, E-4mm ² (28C)	LP-M	지하1층 복도	1	20
250 ERV	환기 유니트	1Ø 123w	HFIX 4mm ² x2, E-4mm ² (16C)	-	-	-	-
500 ERV	환기 유니트	1Ø 264w	HFIX 4mm ² x2, E-4mm ² (16C)	LP-B1	지상1층 근생	1	20
1000 ERV	환기 유니트	1Ø 424w	HFIX 4mm ² x2, E-4mm ² (16C)	-	-	-	-

지하1층 냉방 전기설비 평면도
SCALE : 1/120(A3)

(주)엘립전설
 전기전문 설계1종 E-2-300호
 대표기술사: 명해원
 등록번호: 98154070030N
 면지내어림 활동주체
 정보통신 제 E-06-001502호
 일반소방시설설계업(전기분야)
 소방설계 제 승파 2006-2호
 송파구 석촌동 272-3번지 광동빌딩5층
 TEL : (02) 419 - 8552-3



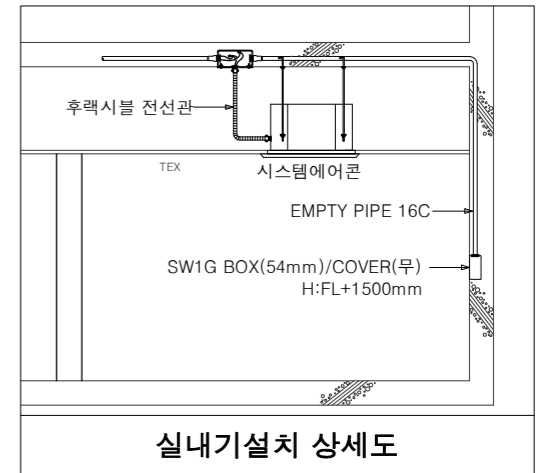
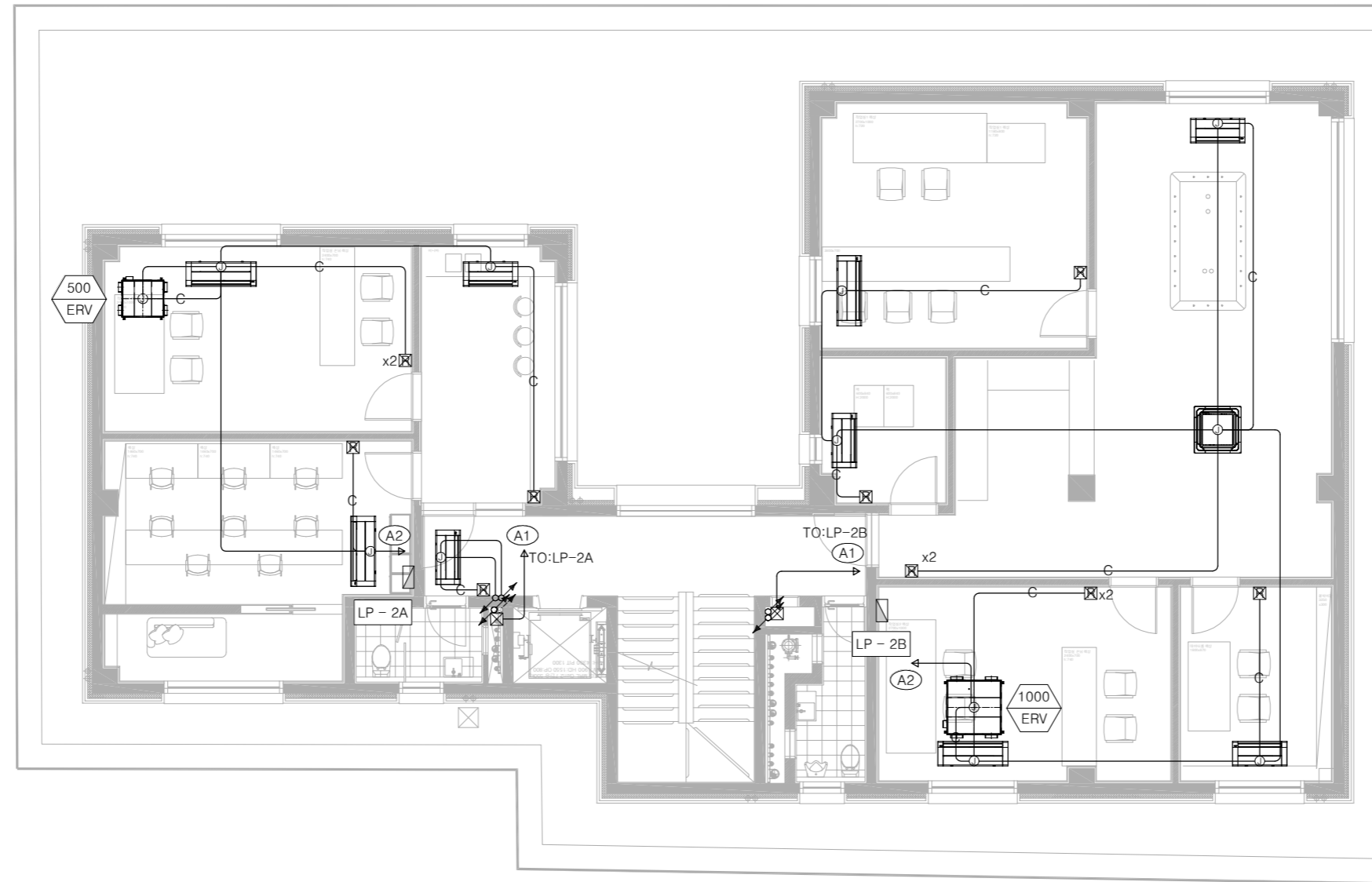
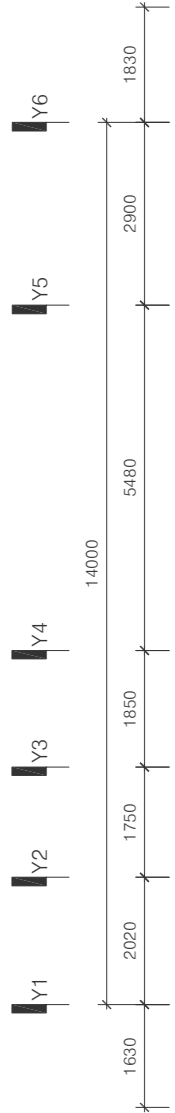
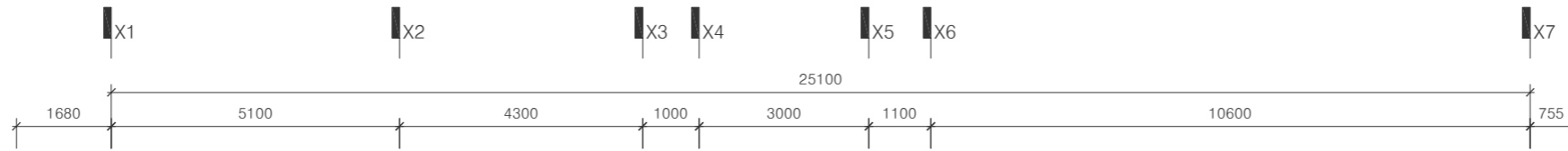
- 실내기설치 상세도
- 냉난방동력설비 NOTE
- | 심벌 | 내용 |
|-----|--------------------------------------------------------|
| —C— | EMPTY PIPE (CD 16C) |
| — | HFIX 4mm ² x 2, E-4mm ² (CD 16C) |
| ☒ | 유선 리모콘 |
- 매입되는 전선관은 난연성 CD관을 사용하고 노출배관은 HI-PVC를 사용한다.
 - 에어컨 과 제어기간 배관 및 BOX : 전기공사
실내기 전원용 배관 배선 : 전기공사
- * 별도표기 없는 간선은 계통도 참조
 - * 별도표기 없는 주기는 범례 및 주기사항 참조
 - * 별도표기 없는 박스 사이즈는 PB:100x100x100 적용함

동력 케이블 상세 스케줄

NO	내용	용량	CABLE & CONDUIT SIZE	FROM	설치장소	수량(대)	차단기
9HP OAC	냉난방용 실외기(EHP)_A1	3Ø 10.5Kw	F-CV 4mm ² /4C x1, E-4mm ² (28C)	LP-1A	지상1층 근생	1	20
12HP OAC	냉난방용 실외기(EHP)_A1	3Ø 16.5Kw	F-CV 6mm ² /4C x1, E-6mm ² (36C)	LP-1B	지상1층 근생	1	30
250 ERV	환기 유니트	1Ø 123w	HFIX 4mm ² x2, E-4mm ² (16C)	-	-	-	-
500 ERV	환기 유니트	1Ø 264w	HFIX 4mm ² x2, E-4mm ² (16C)	LP-1A	지상1층 근생	1	20
1000 ERV	환기 유니트	1Ø 424w	HFIX 4mm ² x2, E-4mm ² (16C)	LP-1B	지상1층 근생	1	20

지상1층 냉방 전기설비 평면도
SCALE : 1/120(A3)

(주)엘림전설
전기전문 설계1종 E-2-300호
대표기술사 : 명 해 원
등록번호 : 98154070030N
연지니어링 활동주체
정보통신 제 E-06-001502호
일반소방시설설계업(전기분야)
소방설계 제 승과 2006-2호
송파구 석촌동 272-3번지 광동빌딩5층
TEL : (02) 419 - 8552-3



실내기설치 상세도

■ 냉난방동력설비 NOTE

심벌	내용
—○—	EMPTY PIPE (CD 16C)
—	HFIX 4mm ² x 2, E-4mm ² (CD 16C)
☒	유선 리모콘

- 매입되는 전선관은 난연성 CD관을 사용하고 노출배관은 HI-PVC를 사용한다.
- 에어컨 과 제어기간 배관 및 BOX : 전기공사
실내기 전원용 배관 배선 : 전기공사

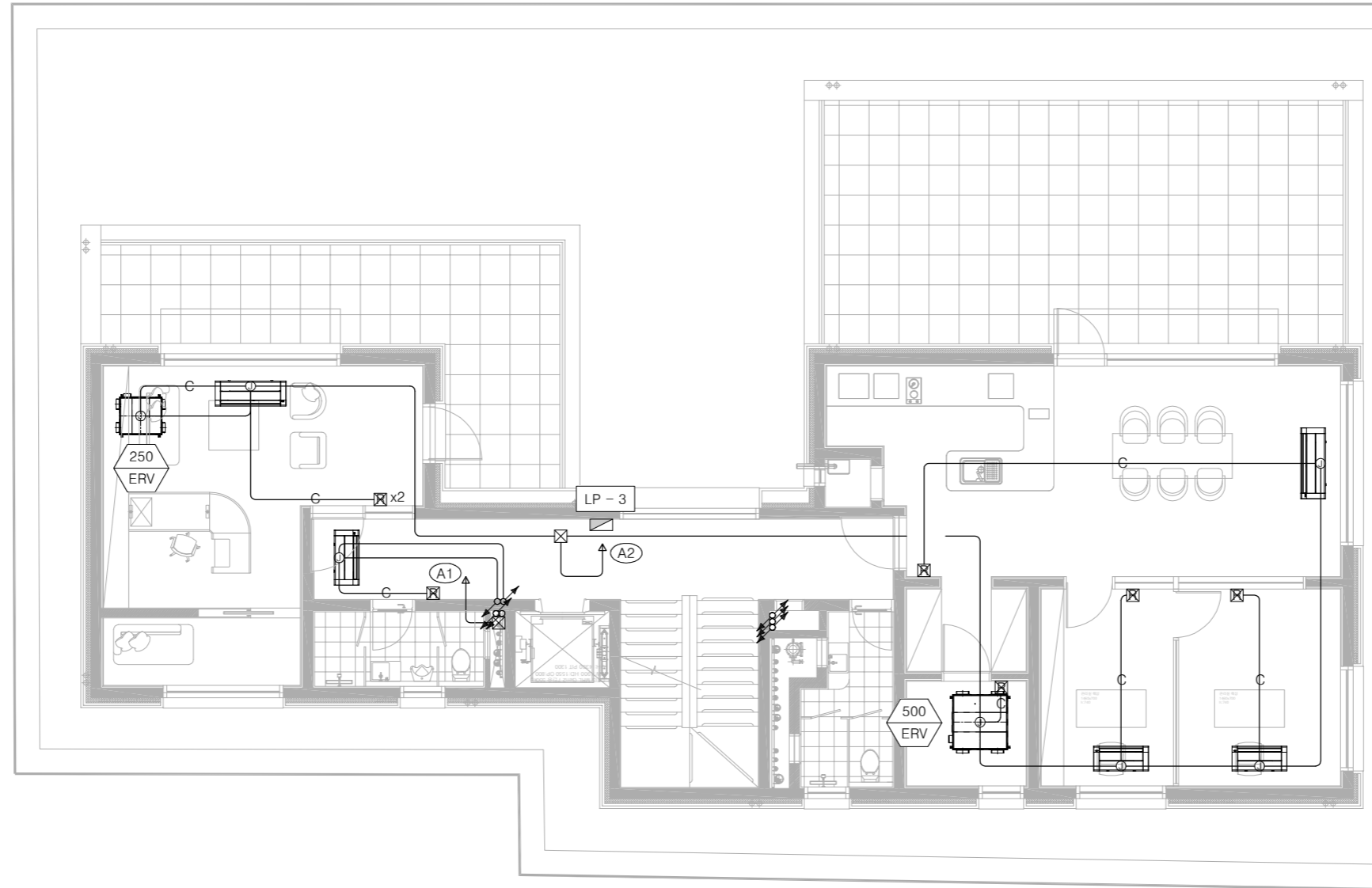
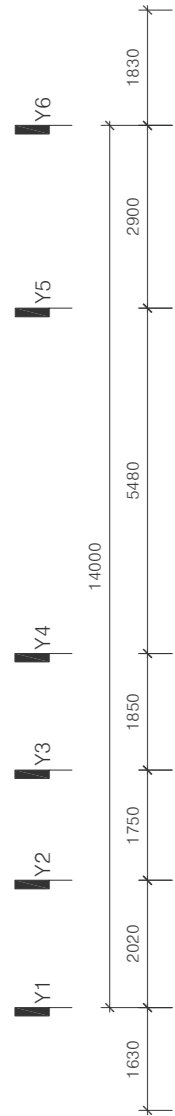
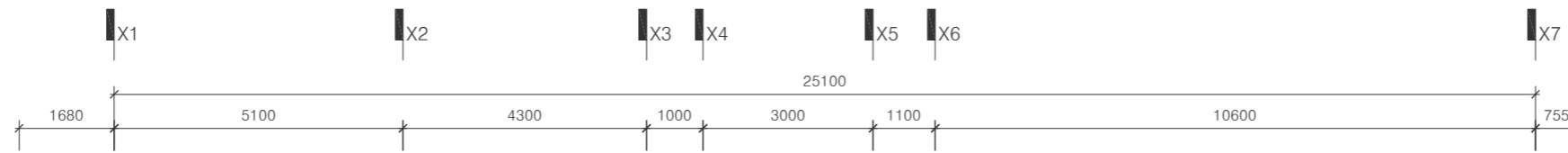
- * 별도표기 없는 간선은 계통도 참조
- * 별도표기 없는 주기는 범례 및 주기사항 참조
- * 별도표기 없는 박스 사이즈는 PB:100x100x100 적용함

동력 케이블 상세 스케줄

NO	내용	용량	CABLE & CONDUIT SIZE	FROM	설치장소	수량(대)	차단기
16HP OAC	냉난방용 실외기(EHP)_A1	3Ø 10.5Kw	F-CV 4mm ² /4C x1, E-4mm ² (28C)	LP-2A	지상2층 근생	1	20
16HP OAC	냉난방용 실외기(EHP)_A1	3Ø 22.5Kw	F-CV 10mm ² /4C x1, E-10mm ² (42C)	LP-2B	지상2층 근생	1	50
250 ERV	환기 유니트	1Ø 123w	HFIX 4mm ² x2, E-4mm ² (16C)	-	-	-	-
500 ERV	환기 유니트	1Ø 264w	HFIX 4mm ² x2, E-4mm ² (16C)	LP-2A	지상2층 근생	1	20
1000 ERV	환기 유니트	1Ø 424w	HFIX 4mm ² x2, E-4mm ² (16C)	LP-2B	지상2층 근생	1	20

지상2층 냉방 전기설비 평면도
SCALE : 1/120(A3)

(주)엘립전설
전기전문 설계1종 E-2-300호
대표기술사: 명해원
등록번호: 98154070030N
연지니어링 활동주체
장르공신 제 E-06-001502호
일반소방시설계업(전기분야)
소방설계 제 승과 2006-2호
송파구 석촌동 272-3번지 광동빌딩5층
TEL : (02) 419 - 8552-3



■ 냉난방동력설비 NOTE

심벌	내용
—C—	EMPTY PIPE (CD 16C)
—	HFIX 4mm ² x 2, E-4mm ² (CD 16C)
☒	유선 리모콘

1. 매입되는 전선관은 난연성 CD관을 사용하고 노출배관은 HI-PVC를 사용한다.
 2. 에어컨 과 제어기간 배관 및 BOX : 전기공사
 실내기 전원용 배관 배선 : 전기공사

- * 별도표기 없는 간선은 계통도 참조
- * 별도표기 없는 주기는 범례 및 주기사항 참조
- * 별도표기 없는 박스 사이즈는 PB:100x100x100 적용함

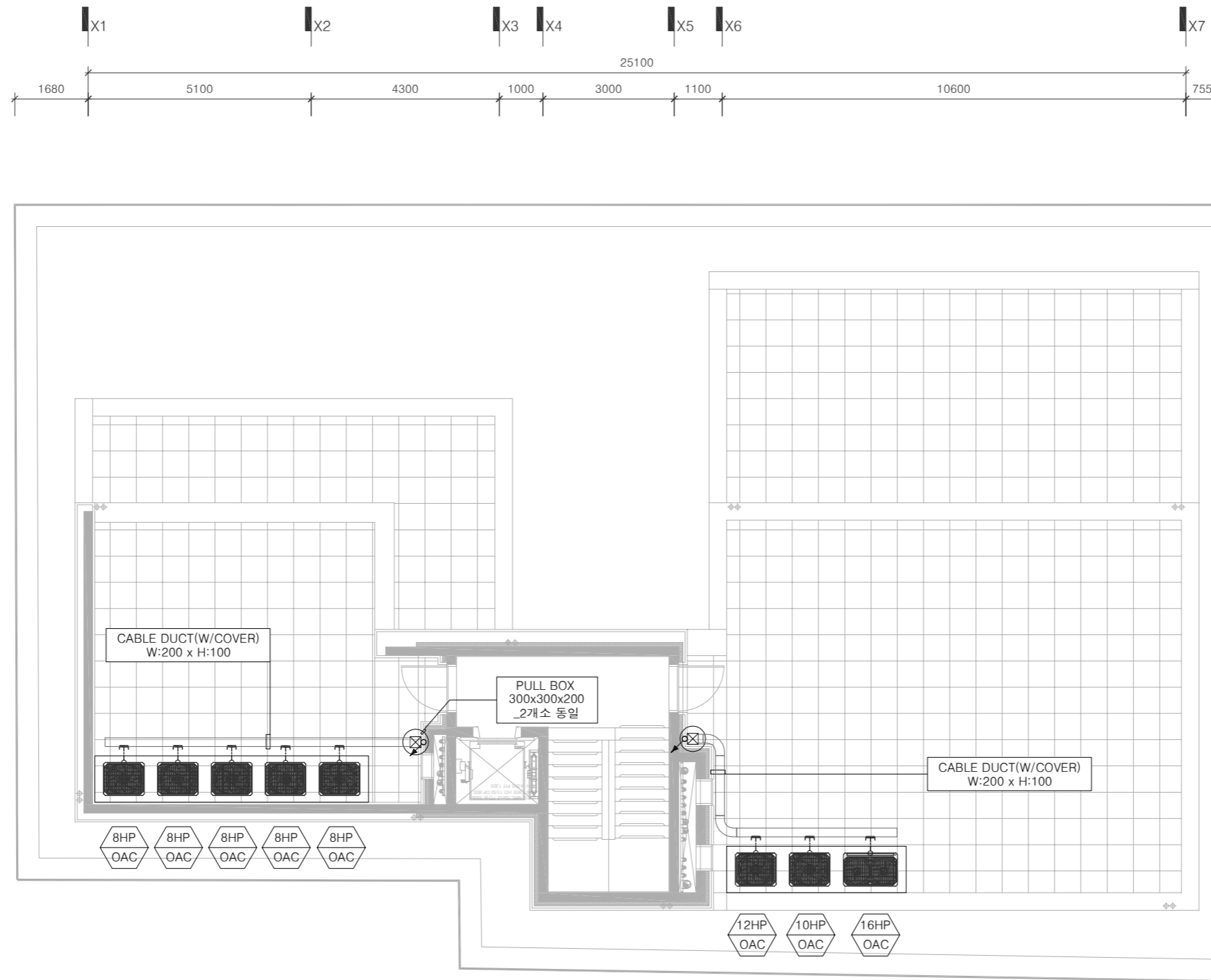
동력 케이블 상세 스케줄

NO	내용	용량	CABLE & CONDUIT SIZE	FROM	설치장소	수량(대)	차단기
8HP OAC	냉난방용 실외기(EHP)_A1	3Ø 10.5Kw	F-CV 4mm ² /4C x1, E-4mm ² (28C)	LP-3A	지상3층 근생	1	20
250 ERV	환기 유닛	1Ø 123w	HFIX 4mm ² x2, E-4mm ² (16C)	LP-3A	지상3층 근생	1	20
500 ERV	환기 유닛	1Ø 264w	HFIX 4mm ² x2, E-4mm ² (16C)	LP-3A	지상3층 근생	1	20
1000 ERV	환기 유닛	1Ø 424w	HFIX 4mm ² x2, E-4mm ² (16C)	-	-	-	-

지상3층 냉방 전기설비 평면도
SCALE : 1/120(A3)

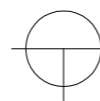
(주)엘립전설
 전기전문 설계1종 E-2-300호
 대표기술사 : 영 해 현
 등록번호 : 98154070030N
 면지내어임 활동주체
 정보통신 제 E-06-001502호
 일반소방시설설계업(전기분야)
 소방설계 제 승과 2006-2호
 송파구 석촌동 272-3번지 광동빌딩5층
 TEL : (02) 419 - 8552-3

Project Title	Notes	LKSA Lee Keun Sik Architects	실시도면	T: 070 4001 7186 H: www.lksa.kr E: lksa01@lksa.kr
논현동 257-15 근린생활시설 신축공사		Drawing Title	Drawn by -	Drawn by
		지상3층 냉방 전기설비 평면도	Approved by Lee Keun Sik	Scale 1/120(A3) Date 2022.01
	* 모든 재료마감은 하자가 발생하지 않도록 시공자가 설계자에게 설계변경 신청 프로세스를 통하여 변경을 요청해야 할 의무를 갖으며, 하자발생하지 않는 범위내에서 설계자와 협의 후 변경할 수 있다.	Sheet No.	Drawing No.	EP.027



동력 케이블 상세 스케줄

NO	내 용	용 량	CABLE & CONDUIT SIZE	FROM	설치장소	수량(대)	차단기
8HP OAC	냉난방용 실외기(EHP)_A1	3Ø 10.5Kw	F-CV 4mm ² /4C x1, E-4mm ² (28C)	LP-B1	지하1층 근생	1	20
8HP OAC	냉난방용 실외기(EHP)_A1	3Ø 10.5Kw	F-CV 4mm ² /4C x1, E-4mm ² (28C)	LP-B1	지하1층 복도	1	20
8HP OAC	냉난방용 실외기(EHP)_A1	3Ø 10.5Kw	F-CV 4mm ² /4C x1, E-4mm ² (28C)	LP-1A	지상1층 근생	1	20
8HP OAC	냉난방용 실외기(EHP)_A1	3Ø 10.5Kw	F-CV 4mm ² /4C x1, E-4mm ² (28C)	LP-2A	지상2층 근생	1	20
8HP OAC	냉난방용 실외기(EHP)_A1	3Ø 10.5Kw	F-CV 4mm ² /4C x1, E-4mm ² (28C)	LP-3A	지상3층 근생	1	20
10HP OAC	냉난방용 실외기(EHP)_A1	3Ø 13.5Kw	F-CV 6mm ² /4C x1, E-6mm ² (36C)	LP-B2	지하2층 근생	1	30
12HP OAC	냉난방용 실외기(EHP)_A1	3Ø 16.5Kw	F-CV 6mm ² /4C x1, E-6mm ² (36C)	LP-1B	지상1층 근생	1	30
16HP OAC	냉난방용 실외기(EHP)_A1	3Ø 22.5Kw	F-CV 10mm ² /4C x1, E-10mm ² (42C)	LP-2B	지상2층 근생	1	50



옥탑 냉방 전기설비 평면도

SCALE : 1/120(A3)

(주)엘케이엔지니어링
 전기전문 설계1종 E-2-300호
 대표기술사: 영 해 현
 등록번호: 98154070030N
 연지니어링 활동주체
 정보통신 제 E-06-001502호
 일반소방시설설계업(전기분야)
 소방설계 제 승과 2006-2호
 송파구 석촌동 272-3번지 광동빌딩5층
 TEL : (02) 419 - 8552-3

Project Title	Notes	LKSA Lee Keun Sik Architects	실시도면	T: 070 4001 7186 H: www.lksa.kr E: lksa01@lksa.kr
논현동 257-15 근린생활시설 신축공사				Drawing Title
		옥탑 냉방 전기설비 평면도	Scale 1/120(A3)	Date 2022.01
	* 모든 재료마감은 하자가 발생하지 않도록 시공자가 설계자에게 설계변경 신청 프로세스를 통하여 변경을 요청해야 할 의무를 갖으며, 하자발생하지 않는 범위내에서 설계자와 협의 후 변경할 수 있다.		Sheet No.	Drawing No. EP.028